



# SPÜLSYSTEME & ZUBEHÖR

Für Neu- und Altbau.



# Sanitop-Wingenroth. Der Sanitärlieferant.

## **Kundenzufriedenheit. Immer an erster Stelle.**

Sanitop-Wingenroth ist seit 80 Jahren ein europaweiter Partner des Handels und der Industrie.

Neben einem breiten Sortiment bieten wir auch Service, Konzeption und Logistkdienste an und unterstützen Sie beim E-Commerce.

Wenn Sie mehr darüber erfahren möchten, sprechen Sie uns gern an.



## WIR SIND ...

### **Prozess- und Logistikprofi**

Wir erfüllen sämtliche Logistik-Standards und bieten eine zuverlässige, größtmögliche logistische Flexibilität zur Erfüllung unterschiedlichster Kundenansprüche.

### **Zertifizierter Qualitätslieferant**

Mit einer auditierten Lieferantenauswahl nach strengsten Qualitätskriterien gewährleisten wir die Lieferung erstklassiger Artikel.

### **Full-Service-Dienstleister**

Wir bieten eine umfassende Betreuung in den Zentralen und am POS mit persönlichem Service an.

### **Trendsetter**

Mit unseren Konzepten und Produkten zeigen wir die neuesten Trends auf. Damit bieten Sie Ihren Kunden immer das Top-Aktuellste in guter Qualität zum fairen Preis an.

Gebiet Nord und Ost:

Tel.: +49 (0) 25 81 788 - 530

Fax: +49 (0) 25 81 788 - 539

Gebiet Süd und International:

Tel.: +49 (0) 25 81 788 - 540

Fax: +49 (0) 25 81 788 - 549

Gebiet West:

Tel.: +49 (0) 25 81 788 - 510

Fax: +49 (0) 25 81 788 - 519

**Wir sind für Sie erreichbar:**

**Mo. – Do. 8.00 – 17.30 Uhr**

**Fr. 8.00 – 16.00 Uhr**

## Spülsysteme & Zubehör

Das Spülkasten und Vorwandinstallationssortiment von Sanitop-Wingenroth zeichnet sich durch seine besondere Sortimentsbreite und -tiefe aus. Es beinhaltet sowohl den einfachen Aufputz-Spülkasten für den unkomplizierten Austausch als auch verschiedene Vorwand- oder Unterputzelemente für die Komplettrenovierung des Badezimmers.

Vorbei sind die Zeiten von geschlitzten Wänden und unflexiblen Badgrundrissen. Mit einer Vorwandinstallation macht die Badgestaltung richtig Spaß, können die Sanitärgegenstände doch frei im Raum platziert werden. Sowohl unsere qualitativ hochwertige Eigenmarke als auch bekannte Markenprodukte finden sich in der Sortimentsauswahl wieder. Somit ist es ein Leichtes unschöne Trinkwasser- oder Abwasserleitungen hinter einem

Ständerwerk zu verbergen. Egal ob Waschtisch, WC oder Bidet, Sanitop-Wingenroth bietet für jeden Bedarf die passenden Produkte.

Und wenn es nur der Austausch eines Aufputz-Spülkastens sein soll. Sanitop-Wingenroth bietet Ihnen für jede Anforderung das geeignete Produkt. Ob Sie einen hochhängenden Spülkasten oder einen tiefhängenden für eine Ecklösung suchen, einen Spülkasten in einer besonders flachen oder schmalen Ausführung, bei Sanitop-Wingenroth werden Sie das Passende finden.

Neben einem anspruchsvollen Design sind alle unsere Modelle mit Wasserspar-Technik ausgestattet und besitzen ein geräuscharmes, schnellfüllendes Füllventil.

## Formschöne Spülkästen für die Sanierung



# ÜBERSICHT

Verkleidungen	6 - 8
Vorwandinstallation & Zubehör	9 - 13
Unterputzsysteme & Zubehör	14 - 17
Revisionsplatten & Zubehör	18 - 27
Spülkästen & Zubehör	28 - 40
Ablaufprogramm	41 - 48
Druckspüler für WC	49 - 51
Druckspüler für Urinal	52 - 53
Druckspülrohre	54 - 56
Spülrohrverbinder	57 - 58
Schallschutz	59 - 60
Fördersysteme	61 - 62
Bestellnummernverzeichnis	63
Allg. Geschäftsbedingungen	64 - 66

## Verkleidungen



### KOMBO SANITÄRMODUL Für 2-Mengen-Spültechnik

Einteilige Verkleidung aus Acryl  
Für Wand-WC  
Spülmenge 6 oder 3 Liter (anpassbar auf 7/3 Liter)  
Geräuscharmes Füllventil  
Schwitzwasser isoliert  
3 seitiger Anschluss möglich

Inklusive:  
Befestigungsset WC  
Befestigungsset Element  
Einlauf- und Auslauf WC Verbindung  
Auslaufbogen und Ø 90/110 mm Adapter  
Eckventil Typ: 1/2" AG  
Flexibler Anschlussschlauch Typ: 3/8" IG 250 mm

Höhe 1165 x Breite 510 x Tiefe 112 mm

i PLATE



BETTER



RIA



weiß

**Art.-Nr. VPE**

30380 4 1



4 006596 303804

#### Zubehör:

		<b>Art.-Nr.</b>	<b>VPE</b>
Betätigungsplatte i PLATE	weiß	30340 8	1
Betätigungsplatte i PLATE	matt-chrom	30341 5	1
Betätigungsplatte BETTER	weiß	30330 9	1
Betätigungsplatte BETTER	matt-chrom	30332 3	1
Betätigungsplatte RIA	weiß	30331 6	1
Betätigungsplatte RIA	matt-chrom	30333 0	1
Anschlussstutzen für Wand-WC 70 mm			
Versatz		21614 2	1
Versprungbogen 60 - 350 mm		21613 5	1



### KOMBO SANITÄRMODUL Für 2-Mengen-Spültechnik

Einteilige Verkleidung aus Acryl  
Für Wand-WC  
Spülmenge 6 oder 3 Liter (anpassbar auf 7/3 Liter)  
Geräuscharmes Füllventil  
Schwitzwasser isoliert  
3 seitiger Anschluss möglich

Inklusive:  
Befestigungsset WC  
Befestigungsset Element  
Einlauf- und Auslauf WC Verbindung  
Auslaufbogen und Ø 90/110 mm Adapter  
Eckventil Typ: 1/2" AG  
Flexibler Anschlussschlauch Typ: 3/8" IG 250 mm

Höhe 1165 x Breite 510 x Tiefe 112 mm

i PLATE



BETTER



RIA



schwarz

**Art.-Nr. VPE**

30381 1 1



4 006596 303811

#### Zubehör:

		<b>Art.-Nr.</b>	<b>VPE</b>
Betätigungsplatte i PLATE	weiß	30340 8	1
Betätigungsplatte i PLATE	matt-chrom	30341 5	1
Betätigungsplatte BETTER	weiß	30330 9	1
Betätigungsplatte BETTER	matt-chrom	30332 3	1
Betätigungsplatte RIA	weiß	30331 6	1
Betätigungsplatte RIA	matt-chrom	30333 0	1
Anschlussstutzen für Wand-WC 70 mm			
Versatz		21614 2	1
Versprungbogen 60 - 350 mm		21613 5	1

**KOMBO SANITÄRMODUL**

**Für 2-Mengen-Spültechnik**

Einteilige, seitliche- und obere Verkleidung aus ALU  
 Frontplatte 6 mm Hartglas (aufgeteilt in 2 Teile)  
 Für Wand-WC  
 Spülmenge 6 oder 3 Liter (anpassbar auf 7/3 Liter)  
 Pneumatische Betätigung  
 Verzögerte Befüllung – Azur Plus Füllventil  
 Geräuscharmes Füllventil  
 Schwitzwasser isoliert  
 3 seitiger Anschluss möglich

Inklusive:  
 Befestigungsset WC  
 Befestigungsset Element  
 Einlauf- und Auslauf WC Verbindung  
 Auslaufbogen und Ø 90/110 mm Adapter  
 Eckventil Typ: 1/2" AG  
 Flexibler Anschlussschlauch Typ: 3/8" IG 250 mm

Höhe 1150 x Breite 505 x Tiefe 112 mm

weiß

**Art.-Nr. VPE**

30382 8 1



**Zubehör:**

Anschlussstutzen für Wand-WC 70 mm Versatz  
 Versprungbogen 60 - 350 mm

**Art.-Nr. VPE**

21614 2 1

21613 5 1



**KOMBO SANITÄRMODUL**

**Für 2-Mengen-Spültechnik**

Einteilige, seitliche- und obere Verkleidung aus ALU  
 Frontplatte 6 mm Hartglas (aufgeteilt in 2 Teile)  
 Für Wand-WC  
 Spülmenge 6 oder 3 Liter (anpassbar auf 7/3 Liter)  
 Pneumatische Betätigung  
 Verzögerte Befüllung – Azur Plus Füllventil  
 Geräuscharmes Füllventil  
 Schwitzwasser isoliert  
 3 seitiger Anschluss möglich

Inklusive:  
 Befestigungsset WC  
 Befestigungsset Element  
 Einlauf- und Auslauf WC Verbindung  
 Auslaufbogen und Ø 90/110 mm Adapter  
 Eckventil Typ: 1/2" AG  
 Flexibler Anschlussschlauch Typ: 3/8" IG 250 mm

Höhe 1150 x Breite 505 x Tiefe 112 mm

schwarz

**Art.-Nr. VPE**

30383 5 1



**Zubehör:**

Anschlussstutzen für Wand-WC 70 mm Versatz  
 Versprungbogen 60 - 350 mm

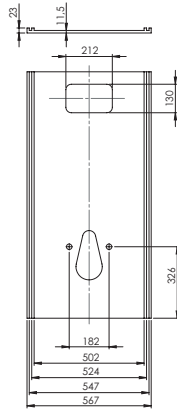
**Art.-Nr. VPE**

21614 2 1

21613 5 1



## Verkleidungen



### VERKLEIDUNGSELEMENT für Vorwandelemente Duofix/Duofix Basic **Hartschaumplatte mit hochglänzender Oberfläche**

Für alle handelsüblichen Wand-WCs geeignet  
4-teilig

Einfache und schnelle Montage

Scheuerfest, feuchtigkeitsbeständig, lichtecht, druckfest

**Art.-Nr. VPE**

dunkelgrau metallic 30360 6 1



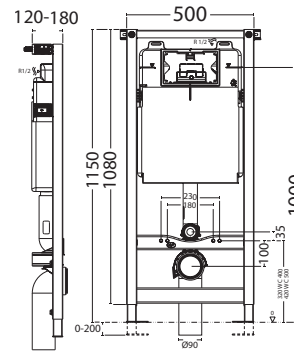


**VORWANDELEMENT**

für Wand-WC

**Spülkasten mit 2-Mengen-Spültechnik**

Trockenbauelement aus robuster, verzinkter Stahlkonstruktion  
Eingebauter, vollisolierter Spülkasten mit 2-Mengen-Spültechnik  
Spülrohrbogen  
Schwenkbarer PE-Abgangsbogen DN 80/100  
Anschlussgarnitur  
Anschlusschlauch, Bauschutz und Eckventil  
Montage- und Befestigungsset  
Ohne Betätigungsplatte



**Art.-Nr. VPE**

verzinkt 30326 2 1



**Zubehör:**

		<b>Art.-Nr.</b>	<b>VPE</b>
Betätigungsplatte i PLATE	weiß	30340 8	1
Betätigungsplatte i PLATE	matt-chrom	30341 5	1
Betätigungsplatte BETTER	weiß	30330 9	1
Betätigungsplatte BETTER	matt-chrom	30332 3	1
Betätigungsplatte RIA	weiß	30331 6	1
Betätigungsplatte RIA	matt-chrom	30333 0	1

BETTER



RIA



i PLATE



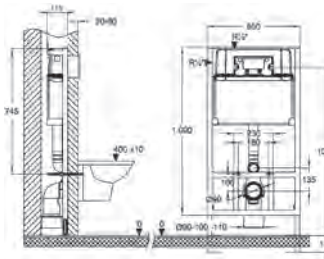
**SENSE**

Vorwandelement

für Wand-WC

**Spülkasten mit 2-Mengen-Spültechnik**

Trockenbauelement aus robuster, verzinkter Stahlkonstruktion  
Eingebauter, vollisolierter Spülkasten 3,5 - 9 Liter  
Spülrohrbogen  
Schwenkbarer PE Abgangsbogen DN 90/100  
Wand-WC-Anschlussgarnitur  
Anschlusschlauch, Bauschutz und Eckventil  
Montage- und Befestigungsset  
Nur in Verbindung mit berührungsloser Betätigungsplatte SENSE



**Art.-Nr. VPE**

30345 3 1



**Zubehör:**

		<b>Art.-Nr.</b>	<b>VPE</b>
Betätigungsplatte SENSE	weiß	30346 0	1
Betätigungsplatte SENSE	schwarz	30347 7	1

SENSE



SENSE

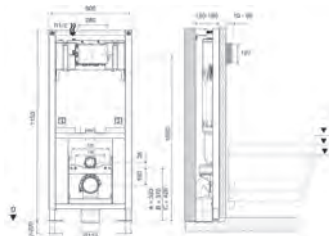


**VORWANDELEMENT**

für Wand-WC

**mit Spülkasten mit 2-Mengen-Spültechnik**

Sitzhöhe verstellbar von ca. 400 - 500 mm  
Eingebauter, vollisolierter Spülkasten 3 - 6 oder 3 - 7 Liter  
Befestigungssystem Fast-Fit (einfache Einstellung der Wandbefestigung)  
Füllventil Geräuschklasse I nach NF  
Montage- und Anschluss-Zubehör  
Ohne Betätigungsplatte



**Art.-Nr. VPE**

30338 5 1



**Zubehör:**

		<b>Art.-Nr.</b>	<b>VPE</b>
Betätigungsplatte i PLATE	weiß	30340 8	1
Betätigungsplatte i PLATE	matt-chrom	30341 5	1
Betätigungsplatte BETTER	weiß	30330 9	1
Betätigungsplatte BETTER	matt-chrom	30332 3	1
Betätigungsplatte RIA	weiß	30331 6	1
Betätigungsplatte RIA	matt-chrom	30333 0	1

BETTER



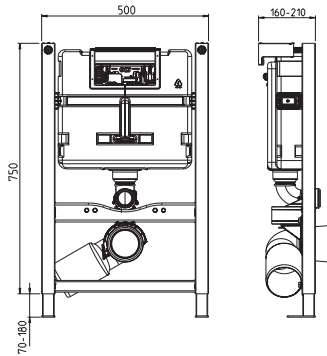
RIA



i PLATE



## Vorwandinstallation & Zubehör



### VORWANDELEMENT für Wand-WC

#### Spülkasten mit 2-Mengen-Spültechnik

Trockenbauelement als robuster, verzinkter Stahlkonstruktion  
 11 cm höhenverstellbar  
 Eingebauter, vollisolierter Spülkasten 3,5 oder 6 - 9 Liter  
 Betätigung von vorne oder oben  
 Montage- und Anschluss-Zubehör  
 Abstand Stockschrauben verstellbar von 180 mm auf 230 mm  
 Füllventil Geräuschklasse I nach NF  
 Ohne Betätigungsplatte

Betätigungsplatte

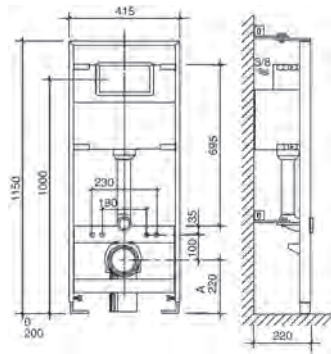


	Art.-Nr.	VPE
verzinkt	212137	1



#### Zubehör:

	Art.-Nr.	VPE
Betätigungsplatte	303200	1
Betätigungsplatte	303224	1



### ECK-VORWANDELEMENT für Wand-WC

#### Spülkasten mit 2-Mengen-Spültechnik

Trockenbauelement aus robuster, verzinkter Stahlkonstruktion  
 Eingebauter, vollisolierter Spülkasten  
 Spülrohrbogen  
 Schwenkbarer PE Abgangsbogen DN 80/100  
 Schenkelmaß: 340 mm  
 Wand-WC-Anschlussgarnitur  
 Anschlussschlauch, Bauschutz und Eckventil  
 Montage- und Befestigungsset  
 Ohne Betätigungsplatte  
 Passend für alle handelsüblichen Wand-WCs

Betätigungsplatte

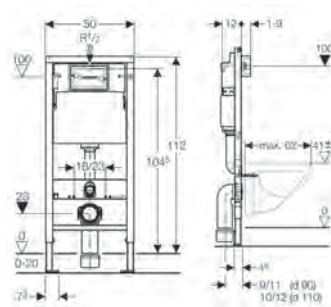


	Art.-Nr.	VPE
verzinkt	303187	1



#### Zubehör:

	Art.-Nr.	VPE
Betätigungsplatte	303200	1
Betätigungsplatte	303224	1



### DUOFIX BASIC Vorwandelement 458.103.00.1 für Wand-WC

#### Spülkasten mit 2-Mengen-Spültechnik oder Spül-Stopp-Funktion

Trockenbauelement aus robuster, verzinkter Stahlkonstruktion,  
 20 cm höhenverstellbar  
 Eingebauter, vollisolierter Spülkasten Delta  
 Spülrohrbogen  
 Schwenkbarer PE-Abgangsbogen DN 90/90  
 Anschlussgarnitur  
 Anschlussschlauch, Bauschutz und Eckventil  
 Montage- und Befestigungsset  
 Ohne Betätigungsplatte

DELTA21



DELTA50



	Art.-Nr.	VPE
	211499	1



#### Zubehör:

	Art.-Nr.	VPE	
Verkleidungselement	dunkelgrau metallisch	303606	1
Betätigungsplatte DELTA21	weiß	212199	1
Betätigungsplatte DELTA21	matt-chrom	212212	1
Betätigungsplatte DELTA50	weiß	212243	1
Betätigungsplatte DELTA50	matt-chrom	212342	1

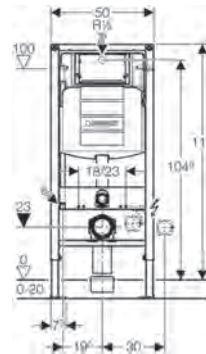
**DUOFIX**

Vorwandelement 111.300.00.5

für Wand-WC

**Spülkasten mit 2-Mengen-Spültechnik oder Spül-Stopp-Funktion**

Trockenbauelement aus robuster, verzinkter Stahlkonstruktion,  
20 cm höhenverstellbar  
Eingebauter, vollisolierter Spülkasten Sigma  
Spülrohrbogen  
Schwenkbarer PE-Abgangsbogen DN 90  
Anschlussgarnitur  
Anschluss Schlauch, Bauschutz und Eckventil  
Montage- und Befestigungsset  
Ohne Betätigungsplatte



	<b>Art.-Nr.</b>	<b>VPE</b>
	651783	1

**Zubehör:**

Verkleidungselement	dunkelgrau metallic	<b>Art.-Nr.</b>	<b>VPE</b>
Betätigungsplatte BOLERO	matt-chrom	30360 6	1
Betätigungsplatte SIGMA01	weiß	21111 6	1
Betätigungsplatte SIGMA01	verchromt	21239 7	1
Betätigungsplatte SIGMA01	matt-chrom	21241 0	1
Betätigungsplatte SIGMA01	matt-chrom	21243 4	1
Betätigungsplatte SIGMA20	weiß-chrom	21244 1	1
Betätigungsplatte SIGMA 30	weiß	21302 8	1
Betätigungsplatte SIGMA50	chrom gebürstet	21098 0	1
Betätigungsplatte SIGMA50	weiß	21244 1	1
Betätigungsplatte SIGMA50	weiß	21248 9	1

BOLERO



SIGMA01



SIGMA50



SIGMA20



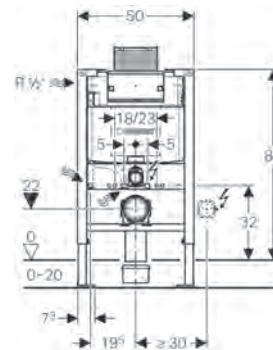
**DUOFIX**

Vorwandelement 111.003.00.1

für Wand-WC

**Für 2-Mengen-Spültechnik**

Trockenbauelement aus robuster, verzinkter Stahlkonstruktion,  
20 cm höhenverstellbar  
Bauhöhe 82 cm  
Eingebauter, vollisolierter Spülkasten Omega



	<b>Art.-Nr.</b>	<b>VPE</b>
	211079	1

**Zubehör:**

Betätigungsplatte OMEGA20	hochglanz weiß & chrom	<b>Art.-Nr.</b>	<b>VPE</b>
		21301 1	1

OMEGA20



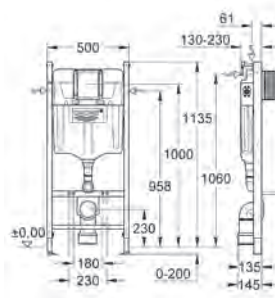
**SOLIDO**

Vorwandelement 38971 000

für Wand-WC

**Spülkasten mit 2-Mengen-Spültechnik oder Spül-Stopp-Funktion**

Trockenbauelement aus robuster, verzinkter Stahlkonstruktion  
Eingebauter, vollisolierter Spülkasten  
Spülrohrbogen  
Schwenkbarer PE-Abgangsbogen DN 80/100  
Anschlussgarnitur  
Anschluss Schlauch, Bauschutz und Eckventil  
Montage- und Befestigungsset  
Ohne Betätigungsplatte



	<b>Art.-Nr.</b>	<b>VPE</b>
	303217	1

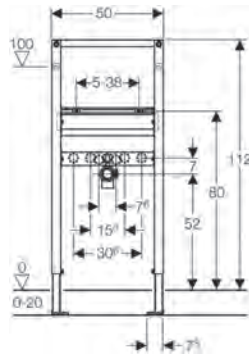
**Zubehör:**

Betätigungsplatte START	weiß	<b>Art.-Nr.</b>	<b>VPE</b>
Betätigungsplatte START	matt-chrom	21078 2	1
		21077 5	1

START



## Vorwandinstallation & Zubehör

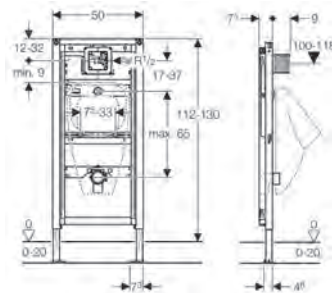


### DUOFIX Vorwandelement 111.430.00.1 für Waschtisch

Trockenbauelement aus robuster, verzinkter Stahlkonstruktion  
20 cm höhenverstellbar  
Waschtisch Befestigungsabstand 5 - 38 cm  
Armaturenanschlussplatte höhen- und tiefenverstellbar  
Universelle Wasseranschlüsse Typ: 1/2" AG (MeplaFix fähig) mit Dämmunterlage  
PE-Abgangsbogen Ø 50 mm  
Gummidichtung Ø 44/32 mm  
Montage- und Befestigungsset

**■ GEBERIT**

Art.-Nr. VPE  
651912 1

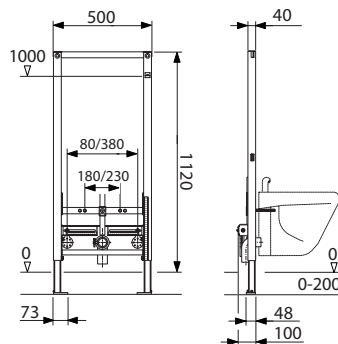


### DUOFIX Vorwandelement 111.616.00.1 für Urinal

Trockenbauelement aus robuster, verzinkter Stahlkonstruktion  
20 cm höhenverstellbar  
Urinal-Anschlussgarnitur mit Absaugesiphon JetEX  
Flexible Spülverbindung zum Einlauf  
PE-Abgangsbogen Ø 50/63 mm  
Gummidichtung Ø 57/50 mm  
Montage- und Befestigungsset

**■ GEBERIT**

Art.-Nr. VPE  
211581 1

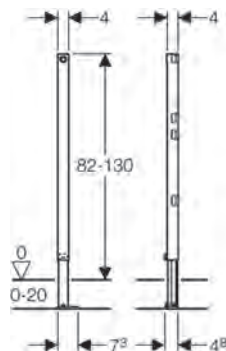


### DUOFIX Vorwandelement 111.510.00.1 für Bidet

Trockenbauelement aus robuster, verzinkter Stahlkonstruktion  
2 universelle Wasseranschlüsse Typ: 1/2" AG (MeplaFix fähig) mit Dämmunterlage  
PE-Abgangsbogen Ø 50 mm  
Gummidichtung Ø 44/32 mm  
Montage- und Befestigungsset

**■ GEBERIT**

Art.-Nr. VPE  
211017 1



### DUOFIX Ständer 111.825.00.1 teihoch, 82 - 130 cm Bauhöhe

Für Trockenbau  
20 cm höhenverstellbar  
Zum Einbau in teihohere Vorwandinstallationen  
Zum Einbau in teihohere Geberit Duofix Systemwände

**■ GEBERIT**

Art.-Nr. VPE  
212465 1



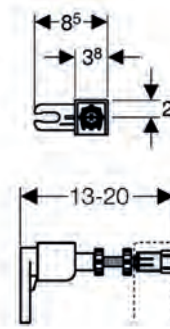
**DUOFIX**

Bausatz 111.815.00.1  
für Vorwandmontage

Zur Befestigung von Duofix Montageelementen vor Massiv- oder Trockenbauwand,  
Tiefenverstellbar 130 - 200 mm



Art.-Nr. VPE  
651790 1



**DUOFIX**

Bausatz Ecklösung 111.835.00.1

Zur universellen Befestigung von Duofix Montageelementen an Massiv- oder  
Trockenbauwänden

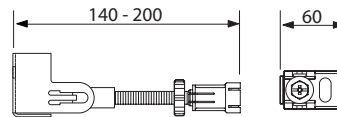
Variable Winkelanpassung für Eckmontage  
Tiefenverstellbar 140 - 200 mm

Verzinkt

2 Gewindestangen M10 mit Langmutter, Befestigungsmaterial



Art.-Nr. VPE  
211024 1



**ERSATZHEBEGLOCKE 240.622.00.1**

Für GEBERIT Unterputz-Spülkästen:  
UP100 Delta 12 cm  
UP300 Sigma 12 cm (2000-2014)  
UP320 Sigma 12 cm (ab 2008)



Art.-Nr. VPE  
212694 1



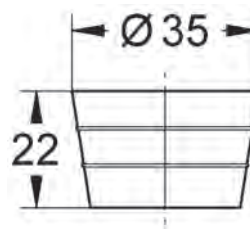
**SPÜLSTROMDROSSEL**

42300000

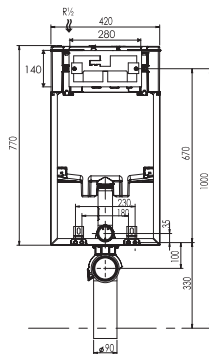
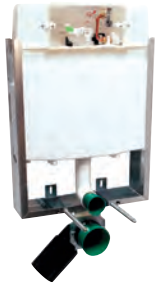
Empfohlen für spülrandlose WCs  
Zur Reduzierung des Spülstroms  
Verwendung im Ventilsitz  
Für Spülkasten GD 2  
Auch für eine nachträgliche Installation geeignet



Art.-Nr. VPE  
66998 6 1



## Unterputzsysteme & Zubehör



### KOMBISSET SW 1000 Unterputzelement für Wand-WC mit Spül-Stopp-Funktion

Eingebauter, vollisolierter Unterputz-Spülkasten  
Ohne Betätigungsplatte  
Ohne Standfüße

Art.-Nr. VPE  
30299 9 1

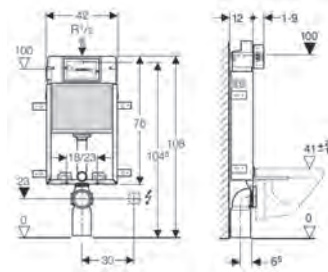


Betätigungsplatte



#### Zubehör:

Fußstütze		Art.-Nr. VPE	
Betätigungsplatte	matt-chrom	21321 9	1
Betätigungsplatte	weiß	21178 9	1
Betätigungsplatte	weiß	21179 6	1



### KOMBIFIX BASIC Unterputzelement 110.100.00.1 für Wand-WC

#### mit 2-Mengen-Spültechnik oder Spül-Stopp-Funktion

Nassbauelement aus robuster, verzinkter Stahlkonstruktion, 20 cm höhenverstellbar  
Eingebauter, vollisolierter Geberit Unterputz-Spülkasten  
Spülrohrbogen  
PE-Abgangsbogen Ø 110/90 mm  
Anschlussgarnitur  
Anschlussschlauch, Bauschutz und Eckventil  
Montage- und Befestigungsset  
Ohne Betätigungsplatte



Art.-Nr. VPE  
21211 3 1



DELTA21



DELTA50



#### Zubehör:

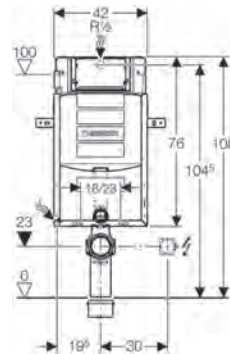
Fußstütze		Art.-Nr. VPE	
Betätigungsplatte DELTA21	weiß	21321 9	1
Betätigungsplatte DELTA21	matt-chrom	21219 9	1
Betätigungsplatte DELTA50	weiß	21221 2	1
Betätigungsplatte DELTA50	matt-chrom	21224 3	1
Betätigungsplatte DELTA50	matt-chrom	21234 2	1

**KOMBIFIX**

Unterputzelement 110.300.00.5  
für Wand-WC

mit 2-Mengen-Spültechnik oder Spül-Stopp-Funktion

Nassbauelement aus robuster, verzinkter Stahlkonstruktion  
Eingebauter, vollisolierter Geberit Sigma Unterputz-Spülkasten  
Spülrohrbogen  
PE-Abgangsbogen Ø 110/90 mm  
Anschlussgarnitur  
Anschlussschlauch, Bauschutz und Eckventil  
Montage- und Befestigungsset  
Ohne Betätigungsplatte



SIGMA01



SIGMA20



SIGMA50



SIGMA 30



BOLERO



Art.-Nr. VPE  
21201 4 1



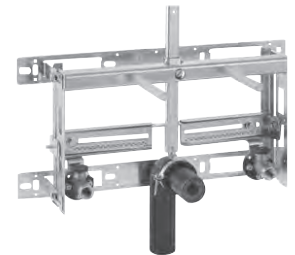
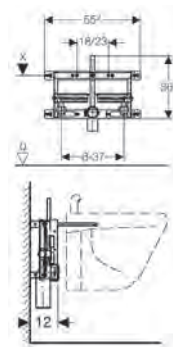
Zubehör:

		Art.-Nr.	VPE
Fußstütze		21321 9	1
Betätigungsplatte SIGMA01	weiß	21239 7	1
Betätigungsplatte SIGMA01	verchromt	21241 0	1
Betätigungsplatte SIGMA01	matt-chrom	21243 4	1
Betätigungsplatte SIGMA20	weiß-chrom	21302 8	1
Betätigungsplatte SIGMA50	chrom gebürstet	21244 1	1
Betätigungsplatte SIGMA50	weiß	21248 9	1
Betätigungsplatte SIGMA 30	weiß	21098 0	1
Betätigungsplatte BOLERO	matt-chrom	21111 6	1

**KOMBIFIX**

Unterputzelement 457.530.00.1  
für Bidet

Nassbauelement aus robuster, verzinkter Stahlkonstruktion  
Armaturenanschlussplatte höhen- und tiefenverstellbar  
2 Wasseranschlüsse Typ: 1/2" AG (MeplaFix fähig)  
PE-Abgangsbogen Ø 50 mm  
Gummidichtung Ø 44/32 mm  
Montage- und Befestigungsset



Art.-Nr. VPE  
21133 8 1

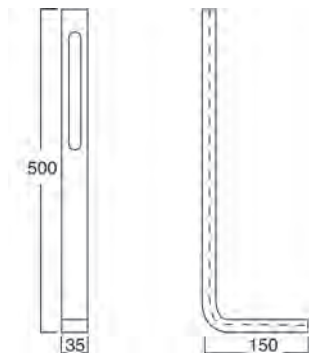


**UNIVERSAL FUSSTÜTZE**

- zu Kombiset SW 1000 30299 9
- zu Kombiset Fix 21200 7
- zu Geberit Kombifix 21201 4
- zu Geberit Kombifix Basic 21211 3

Korrosionsgeschützt  
Inklusive Befestigungsmaterial

Art.-Nr. VPE  
21321 9 1



## Unterputzsysteme & Zubehör



WASSER-STOPP  
für Spülkasten

Art.-Nr. VPE  
212564 5



ERSATZHEBEGLOCKE  
240.113.00.1

Für Unterputz-Spülkasten  
10.800/400 (1975-1986)  
110.970/975 (ab 1995)

Für Aufputz-Spülkästen  
110.000 (bis 1975)  
120.000 (1975-1991)

**GEBERIT**

Art.-Nr. VPE  
65099 1 1



ERSATZHEBEGLOCKE  
240.114.00.1

Für Unterputz-Spülkasten  
10.500 (1970-1973)  
10.600/620 (1967-1973)  
10.600 (1974-1977)  
10.800 (1978-1987)  
15.000 (1964-1967)  
110.855/857 (ab 1988)  
110.900 (ab 1988)  
110.962/963 (1986-1994)

**GEBERIT**

Art.-Nr. VPE  
65113 4 1



ERSATZHEBEGLOCKE 240.501.00.1

Für Unterputz-Spülkasten mit 2-Mengen-Spülung,  
Betätigung von vorne mit Tinline Betätigungsplatte,  
110.857/900 110.133 (ab 1998) mit Serviceöffnung 295 x 155 mm  
111.100.00.1 (ab 1998) mit Serviceöffnung 295 x 155 mm

**GEBERIT**

Art.-Nr. VPE  
21307 3 1





FÜLLVENTIL 240.705.00.1

Typ 380

Für den Einbau in Unterputz-Spülkasten mit Wasseranschluss seitlich  
Füllhöhe einstellbar  
Gewindenippel aus Messing, Typ: 3/8"

Technische Daten:

Fließdruck Bereich: 0.1 - 10 bar  
Betriebstemperatur Wasser maximal: 25°C  
Durchflussmenge bei 0.5 bar: 0.07 l/s  
Durchflussmenge bei 3 bar: 0.19 l/s

**GEBERIT**



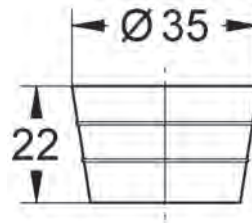
Art.-Nr. VPE  
65089 2 1



SPÜLSTROMDROSSEL

42300000

Empfohlen für spülrandlose WCs  
Zur Reduzierung des Spülstroms  
Verwendung im Ventil Sitz  
Für Spülkasten GD 2  
Auch für eine nachträgliche Installation geeignet



Art.-Nr. VPE  
66998 6 1



ABLAUFKOLBEN 43544 000

mit Glockendichtung

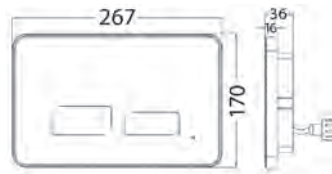
Für Auf- und Unterputz-Spülkästen  
Zur Montage in der Ablaufglocke



Art.-Nr. VPE  
66443 1 1



## Revisionsplatten & Zubehör



**SENSE**  
Betätigungsplatte  
- zu SENSE Vorwandelement 30345 3  
**Für 2-Mengen-Spültechnik**



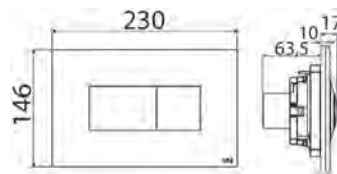
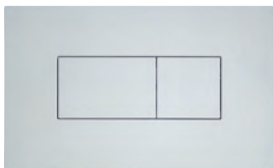
Farbliche Anzeige der Spülmenge mit LED-Licht (3 Liter grün, 6 Liter rot)  
Automatische Reinigungsfunktion (einmal im Monat bei Nichtnutzung)  
Batteriebetrieben (für bis zu 100.000 Spülungen)  
Alarmfunktion bei schwacher Batterie

Keine Batterien enthalten

weiß **Art.-Nr.** 30346 0 **VPE** 1



schwarz **Art.-Nr.** 30347 7 **VPE** 1

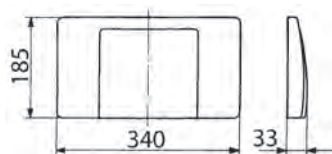


**BETÄTIGUNGSPLATTE**  
- zu Vorwandelement 21213 7  
- zu Eckmontageelement 30318 7  
**Für 2-Mengen-Spültechnik**

weiß **Art.-Nr.** 30320 0 **VPE** 1



matt-chrom **Art.-Nr.** 30322 4 **VPE** 1



**SMS**  
Betätigungsplatte  
- zu SMS Vorwandelement 30300 2  
**Mit Spül-Stopp-Funktion**

weiß **Art.-Nr.** 21366 0 **VPE** 1



matt-chrom **Art.-Nr.** 21367 7 **VPE** 1



i PLATE

Betätigungsplatte

- zu Vorwandelement 30326 2

- zu Vorwandelement 30338 5

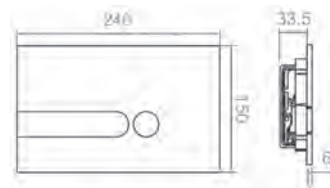
**Für 2-Mengen-Spültechnik**

Inklusive 4 beliebig austauschbaren Betätigungsknöpfen (weiß bzw. mattchrom, chrom, schwarz, blau)

weiß **Art.-Nr. VPE**  
30340 8 1



matt-chrom **Art.-Nr. VPE**  
30341 5 1



BETTER

Betätigungsplatte

- zu Vorwandelement 30326 2

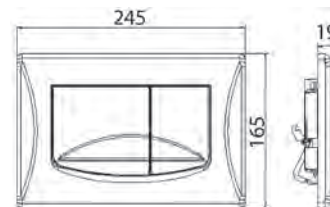
- zu Vorwandelement 30338 5

**Für 2-Mengen-Spültechnik**

weiß **Art.-Nr. VPE**  
30330 9 1



matt-chrom **Art.-Nr. VPE**  
30332 3 1



RIA

Betätigungsplatte

- zu Vorwandelement 30326 2

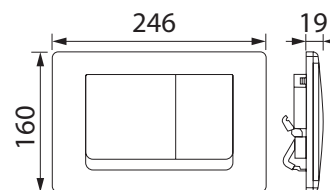
- zu Vorwandelement 30338 5

**Für 2-Mengen-Spültechnik**

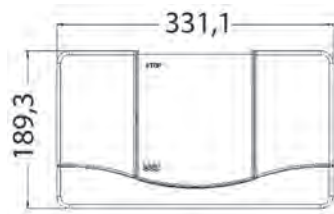
weiß **Art.-Nr. VPE**  
30331 6 1



matt-chrom **Art.-Nr. VPE**  
30333 0 1



## Revisionsplatten & Zubehör

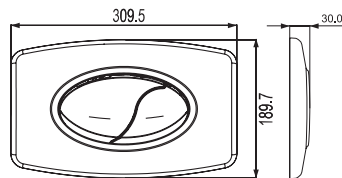


**BETÄTIGUNGSPLATTE**  
- zu Kombiset SW 1000 30299 9  
**Mit Spül-Stopp-Funktion**

weiß      **Art.-Nr. VPE**  
                 211796    1



matt-chrom      **Art.-Nr. VPE**  
                         211789    1

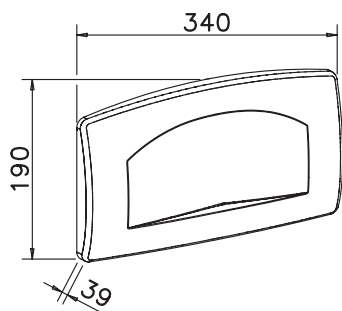


**BETÄTIGUNGSPLATTE**  
- zu Kombiset SW 2000 30298 2  
**Für 2-Mengen-Spültechnik**

weiß      **Art.-Nr. VPE**  
                 303293    1



matt-chrom      **Art.-Nr. VPE**  
                         303286    1



**TSR**  
**Betätigungsplatte 167-27040001**  
**Mit Spül-Stopp-Funktion**  
Für JOMO Unterputz-Spülkasten TSR

weiß      **Art.-Nr. VPE**  
                 655828    1



**KAPPA20**

Betätigungsplatte 115.228.xxx

**Für 2-Mengen-Spültechnik**

Für Geberit Kappa Unterputz-Spülkasten  
Drückerstangen  
Distanzbolzen  
Befestigungsmaterial



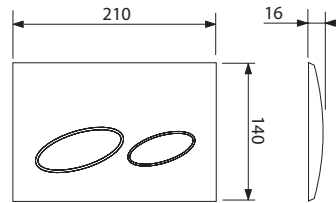
115.228.11.1 weiß

Art.-Nr. VPE  
212175 1



115.228.46.1 matt-chrom

Art.-Nr. VPE  
212182 1



**OMEGA20**

Betätigungsplatte 115.085.KJ.1

- zu GEBERIT Duofix 21107 9

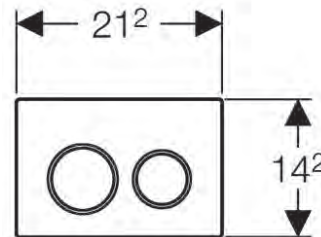
**Für 2-Mengen-Spültechnik**

Für GEBERIT Omega Unterputz-Spülkasten  
Befestigungsrahmen  
Drückerstangen  
Distanzbolzen  
Befestigungsmaterial



hochglanz weiß & chrom

Art.-Nr. VPE  
213011 1



**DELTA11**

Betätigungsplatte 115.120.11.1

- zu GEBERIT Duofix Basic 21149 9

- zu GEBERIT Kombifix Basic 21211 3

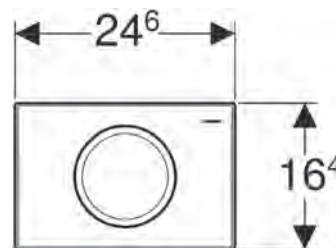
**Mit Spül-Stopp-Funktion**

Für GEBERIT Delta Unterputz-Spülkasten  
Befestigungsrahmen  
Drückerstange  
Unterbrechungshebel  
Befestigungsmaterial

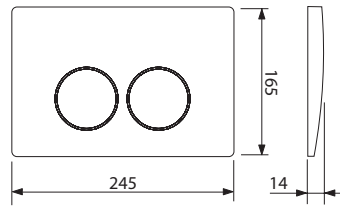
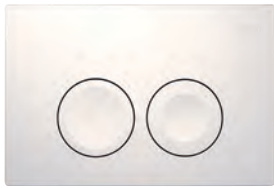


115.120.11.1 weiß

Art.-Nr. VPE  
210393 1



## Revisionsplatten & Zubehör



### DELTA21

Betätigungsplatte 115.125.xxx

- zu GEBERIT Duofix Basic 21149 9

- zu GEBERIT Kombifix Basic 21211 3

#### Für 2-Mengen-Spültechnik

Für Geberit Delta Unterputz-Spülkasten

Befestigungsrahmen

Drückerstangen

Verdrehsicherung

Befestigungsmaterial



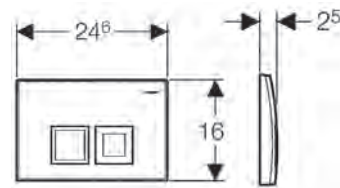
115.125.11.1 weiß

Art.-Nr. VPE  
21219 9 1



115.125.46.1 matt-chrom

Art.-Nr. VPE  
21221 2 1



### DELTA50

Betätigungsplatte 115.135.xxx

- zu GEBERIT Duofix Basic 21149 9

- zu GEBERIT Kombifix Basic 21211 3

#### Für 2-Mengen-Spültechnik

Für Geberit Delta Unterputz-Spülkasten

Befestigungsrahmen

Drückerstangen

Befestigungsmaterial



115.135.11.1 weiß

Art.-Nr. VPE  
21224 3 1



115.135.46.1 matt-chrom

Art.-Nr. VPE  
21234 2 1



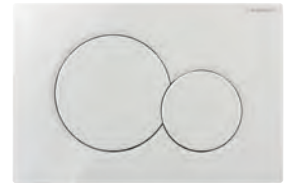
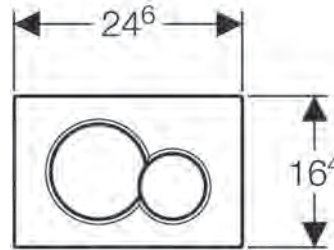
**SIGMA01**

Betätigungsplatte 115.770.xxx  
- zu GEBERIT Duofix 65178 3  
- zu GEBERIT Kombifix 21201 4

**Für 2-Mengen-Spültechnik**

Für GEBERIT Sigma Unterputz-Spülkasten  
Befestigungsrahmen  
Drückerstangen  
Distanzbolzen

**GEBERIT**



115.770.11.5	weiß	<b>Art.-Nr.</b>	<b>VPE</b>
		212397	1



115.770.46.5	matt-chrom	<b>Art.-Nr.</b>	<b>VPE</b>
		212434	1



115.770.21.5	verchromt	<b>Art.-Nr.</b>	<b>VPE</b>
		212410	1



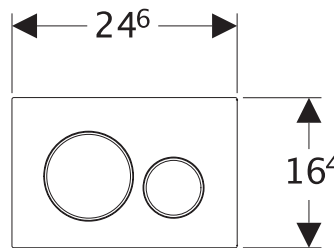
**SIGMA20**

Betätigungsplatte 115.882.KJ.1  
- zu GEBERIT Duofix 65178 3  
- zu GEBERIT Kombifix 21201 4

**Für 2-Mengen-Spültechnik**

Für GEBERIT Sigma Unterputz-Spülkasten  
Befestigungsrahmen  
Drückerstangen  
Distanzbolzen

**GEBERIT**



115.882.KJ.1	weiß-chrom	<b>Art.-Nr.</b>	<b>VPE</b>
		213028	1



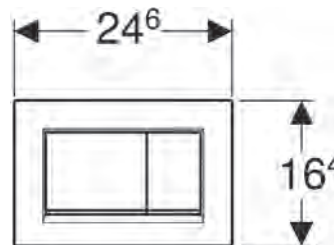
**SIGMA30**

Betätigungsplatte 115.883.xxx  
- zu GEBERIT Duofix 65178 3  
- zu GEBERIT Kombifix 21201 4

**Für 2-Mengen-Spültechnik**

Für GEBERIT Sigma Unterputz-Spülkasten  
Befestigungsrahmen  
Drückerstangen  
Distanzbolzen

**GEBERIT**



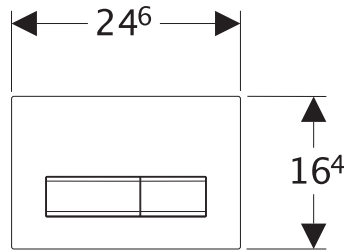
115.883.KJ.1	weiß	<b>Art.-Nr.</b>	<b>VPE</b>
		210980	1



115.883.KN.1	matt-chrom	<b>Art.-Nr.</b>	<b>VPE</b>
		210997	1



## Revisionsplatten & Zubehör



### SIGMA50

Betätigungsplatte 115.788.xxx  
 - zu GEBERIT Duofix 65178 3  
 - zu GEBERIT Kombifix 21201 4

#### Für 2-Mengen-Spültechnik

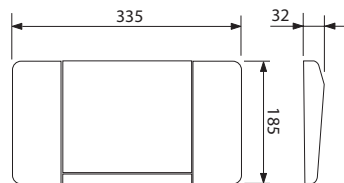
Für GEBERIT Sigma Unterputz-Spülkasten  
 Befestigungsrahmen  
 Drückerstangen  
 Distanzbolzen



115.788.11.5	weiß	<b>Art.-Nr.</b> 21248 9	<b>VPE</b> 1
--------------	------	----------------------------	-----------------



115.788.GH.5	chrom gebürstet	<b>Art.-Nr.</b> 21244 1	<b>VPE</b> 1
--------------	-----------------	----------------------------	-----------------



### HIGHLINE

Betätigungsplatte 115.151.00.1  
**Mit Spül-Stopp-Funktion**

Für Geberit Unterputz-Spülkasten Duofix Pur, Kombifix Pur und Geberit Unterputz-Spülkasten bis Ende 2001  
 Unterbrechungshebel  
 Befestigungsmaterial



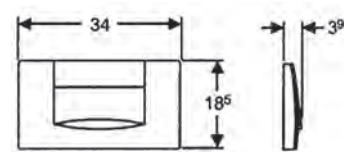
edelstahl	<b>Art.-Nr.</b> 21103 1	<b>VPE</b> 1
-----------	----------------------------	-----------------



#### Zubehör:

Unterbrechungshebel 240.066.00.1

<b>Art.-Nr.</b> 65183 7	<b>VPE</b> 1
----------------------------	-----------------



### 200F

Betätigungsplatte 115.222.xxx  
**Mit Spül-Stopp-Funktion**

Für Geberit Unterputz-Spülkasten Duofix Pur, Kombifix Pur und Geberit Unterputz-Spülkasten bis Ende 2001  
 Unterbrechungshebel  
 Befestigungsmaterial



115.222.11.1	weiß	<b>Art.-Nr.</b> 21183 3	<b>VPE</b> 1
--------------	------	----------------------------	-----------------



115.222.46.1	matt-chrom	<b>Art.-Nr.</b> 21182 6	<b>VPE</b> 1
--------------	------------	----------------------------	-----------------

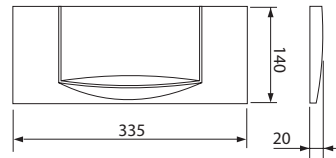




300T  
Betätigungsplatte 115.333.111  
Für Spül-Stopp-Funktion

Für GEBERIT 300T Unterputz-Spülkasten und  
Unterputz-Spülkasten ab 1986  
Befestigungsrahmen  
Distanzbolzen  
Drückerstange  
Unterbrechungshebel  
Befestigungsmaterial

**GEBERIT**



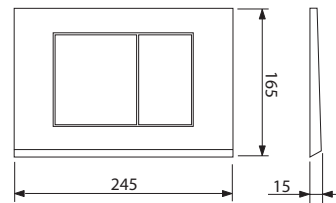
weiß  
Art.-Nr. VPE  
21208 3 1



BOLERO  
Betätigungsplatte 115.777.46.1  
- zu GEBERIT Duofix 65178 3  
- zu GEBERIT Kombifix 21201 4  
Für 2-Mengen-Spültechnik

Für Geberit Sigma Unterputz-Spülkasten  
2-Mengen-Führungsplättchen  
Drückerstangen  
Distanzbolzen  
Befestigungsmaterial

**GEBERIT**



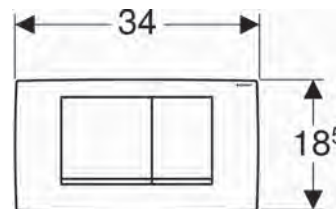
matt-chrom  
Art.-Nr. VPE  
21111 6 1



TWINLINE 30  
Betätigungsplatte 115.889.xxx  
Mit 2-Mengen-Spültechnik

Für Geberit Unterputz-Spülkasten Duofix Pur, Kombifix Pur  
2-Mengen-Führungsplättchen  
Drückerstangen  
Befestigungsmaterial

**GEBERIT**



115.889.KJ.1 weiß  
Art.-Nr. VPE  
21617 3 1

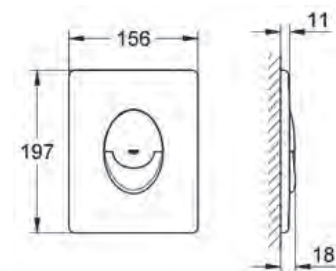


115.889.KN.1 matt-chrom  
Art.-Nr. VPE  
21618 0 1



START  
Betätigungsplatte 38964 xxx  
Für 2-Mengen-Spültechnik und Spül-Stopp-Funktion

**GROHE**



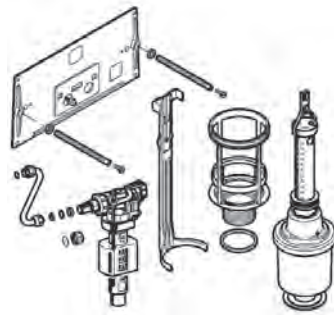
38964 SH0 weiß  
Art.-Nr. VPE  
21078 2 1



38964 P00 matt-chrom  
Art.-Nr. VPE  
21077 5 1



## Revisionsplatten & Zubehör



### UMBAUSET 215.423.00.1

#### Unterputz-Spülkasten auf 200F oder Highline

Zur Umrüstung von eingebauten Geberit Unterputz-Spülkästen Baujahr 1967-78 auf Spül-Stopp-Spülung

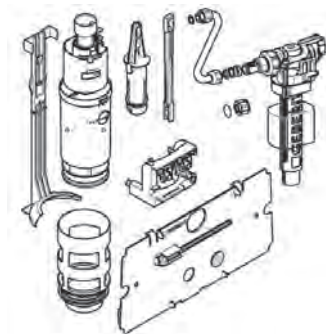


Art.-Nr. VPE  
65312 1 1



#### Zubehör:

Art.-Nr.	VPE	Art.-Nr.	VPE
Betätigungsplatte HIGHLINE	edelstahl	21103 1	1
Betätigungsplatte 200F	weiß	21183 3	1
Betätigungsplatte 200F	matt-chrom	21182 6	1



### UMBAUSET 240.515.00.2

Zur Umrüstung von eingebauten Geberit Unterputz-Spülkästen von Spül-Stopp auf 2-Mengen-Spülung



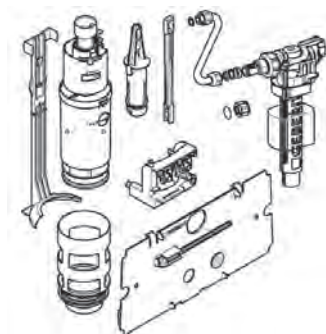
10.600/620 (1967-1973)  
10.600 (1974-1977)

Art.-Nr. VPE  
21129 1 1



#### Zubehör:

Art.-Nr.	VPE	Art.-Nr.	VPE
Betätigungsplatte TWINLINE 30	weiß	21617 3	1
Betätigungsplatte TWINLINE 30	matt-chrom	21618 0	1



### UMBAUSET 240.835.00.1

#### Unterputz-Spülkasten auf Twinline

Zur Umrüstung von eingebauten Geberit Unterputz-Spülkästen von Spül-Stopp auf 2-Mengen-Spülung



10.800 (1978-1987)

Art.-Nr. VPE  
65187 5 1



#### Zubehör:

Art.-Nr.	VPE	Art.-Nr.	VPE
Betätigungsplatte TWINLINE 30	weiß	21617 3	1
Betätigungsplatte TWINLINE 30	matt-chrom	21618 0	1



### SCHUTZPLATTE 240.026.00.1

#### mit Bügel

Für Betätigung von vorne  
Ohne Gewindestange



Für Unterputz-Spülkasten:  
10.600 (1974-1977)  
10.800 (1978-1987)  
10.800/400 (1975-1986)

Für Betätigungsplatte:  
115.15x.xx1 (ab 1987)

Art.-Nr. VPE  
65182 0 1



DISTANZBOLZEN 240.067.00.1

Für Unterputz-Spülkasten:  
110.855/857 (ab 1988)  
110.900 (ab 1988)  
110.857/900 (ab 1998)  
110.300 (ab 1998)



Art.-Nr. VPE  
650977 1



DRÜCKERSTANGE 240.074.00.1

Für Unterputz-Spülkasten:  
10.800/400 (1975-1986)  
110.855/857 (1988-1997)  
110.857/900 (1998-2004)  
110.900 (ab 1988)  
110.130 (ab 1998)



Art.-Nr. VPE  
650984 1



DRÜCKERSTANGEN-SET  
241.874.00.1

Für Unterputz-Spülkästen 320, ab Baujahr 2008



Art.-Nr. VPE  
653558 1



DRÜCKERSTANGEN-SET 241.875.00.1

Für Unterputz-Spülkästen 300, ab Baujahr 2008



Art.-Nr. VPE  
651868 1



FEDER 813.514.00.1

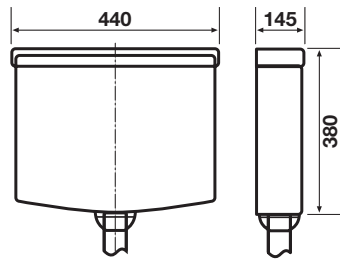
Für Aufputz-Spülkästen:  
127.000 (ab 1983)  
130.000 (ab 1994-1997)  
140.300 (ab 1997)



Art.-Nr. VPE  
651158 1



## Spülkästen & Zubehör



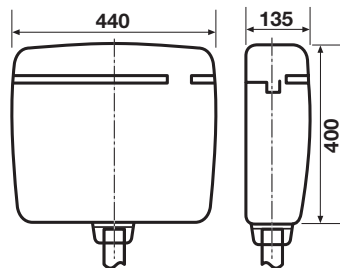
SW 9  
Tiefspülkasten  
6 - 9 Liter

**Mit Spül-Stopp-Funktion**

Anschluss: links, rechts oder von hinten - für den Anschluss von hinten wird das Spülkasten-Anschluss-Set 65580 4 benötigt (nicht im Lieferumfang enthalten)  
Vollisoliert  
Geräuscharm

	<b>Art.-Nr.</b>	<b>VPE</b>
weiß	21040 9	1

4 006596 210409



OPAL  
Tiefspülkasten  
6 - 9 Liter

**Mit Spül-Stopp-Funktion**

Anschluss: links, rechts oder von hinten - für den Anschluss von hinten wird das Spülkasten-Anschluss-Set 65580 4 benötigt (nicht im Lieferumfang enthalten)  
Vollisoliert  
Geräuscharm

	<b>Art.-Nr.</b>	<b>VPE</b>
weiß	21020 1	1

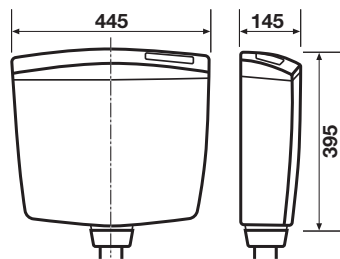
4 006596 210201

	<b>Art.-Nr.</b>	<b>VPE</b>
beige	21022 5	1

4 006596 210225

	<b>Art.-Nr.</b>	<b>VPE</b>
manhattan	21024 9	1

4 006596 210249



TOPAS  
Tiefspülkasten  
6 - 9 Liter

**Mit Spül-Stopp-Funktion**

Anschluss: links, rechts oder von hinten - für den Anschluss von hinten wird das Spülkasten-Anschluss-Set 65580 4 benötigt (nicht im Lieferumfang enthalten)  
Vollisoliert  
Geräuscharm

	<b>Art.-Nr.</b>	<b>VPE</b>
weiß	21047 8	1

4 006596 210478

	<b>Art.-Nr.</b>	<b>VPE</b>
beige	21044 7	1

4 006596 210447

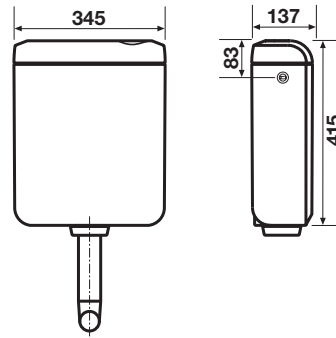
	<b>Art.-Nr.</b>	<b>VPE</b>
manhattan	21045 4	1

4 006596 210454

**SUPER 6**  
Tiefspülkasten  
3 - 6 oder 3,5 - 7 Liter

**Mit 2-Mengen-Spültechnik**

Anschluss: links, rechts oder von hinten - für den Anschluss von hinten wird das Spülkasten-Anschluss-Set 65580 4 benötigt (nicht im Lieferumfang enthalten)  
Vollisoliert  
Geräuscharm

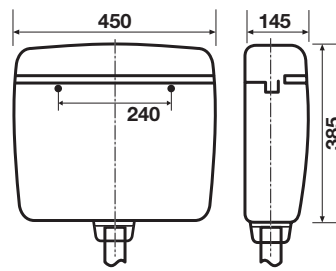


	<b>Art.-Nr.</b>	<b>VPE</b>
weiß	21123 9	1
	4 006596 211239	

**KARAT**  
Tiefspülkasten  
3,5 oder 6 - 9 Liter

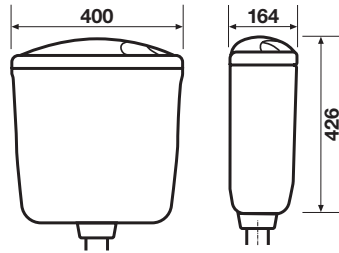
**Mit 2-Mengen-Spültechnik**

Anschluss: links, rechts oder von hinten - für den Anschluss von hinten wird das Spülkasten-Anschluss-Set 65580 4 benötigt (nicht im Lieferumfang enthalten)  
Vollisoliert  
Geräuscharm



	<b>Art.-Nr.</b>	<b>VPE</b>
weiß	21049 2	1
	4 006596 210492	
	<b>Art.-Nr.</b>	<b>VPE</b>
bermuda	21051 5	1
	4 006596 210515	
	<b>Art.-Nr.</b>	<b>VPE</b>
beige	21053 9	1
	4 006596 210539	
	<b>Art.-Nr.</b>	<b>VPE</b>
manhattan	21055 3	1
	4 006596 210553	
	<b>Art.-Nr.</b>	<b>VPE</b>
pergamon	21057 7	1
	4 006596 210577	
	<b>Art.-Nr.</b>	<b>VPE</b>
oliv/moosgrün	21059 1	1
	4 006596 210591	
	<b>Art.-Nr.</b>	<b>VPE</b>
curry	21061 4	1
	4 006596 210614	

## Spülkästen & Zubehör



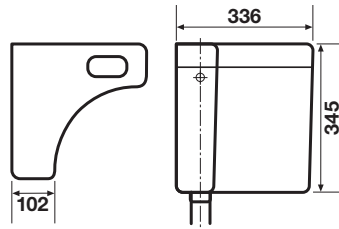
**LUXUS**  
Tiefspülkasten  
3 oder 6 - 7,5 Liter

**Mit 2-Mengen-Spültechnik**

Anschluss: links, rechts oder von hinten - für den Anschluss von hinten wird das Spülkasten-Anschluss-Set 65580 4 benötigt (nicht im Lieferumfang enthalten)  
Vollisoliert  
Geräuscharm

weiß  
Art.-Nr. VPE  
21048 5 1

4 006596 210485



**CLASSIC**  
Tief-Eckspülkasten  
6 - 9 Liter

**Mit Spül-Stopp-Funktion**

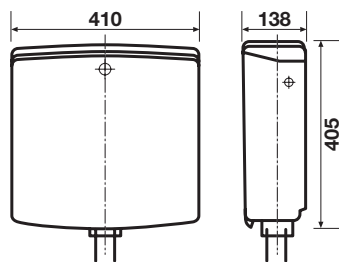
Anschluss: links, rechts oder von hinten - für den Anschluss von hinten wird das Spülkasten-Anschluss-Set 65580 4 benötigt (nicht im Lieferumfang enthalten)  
Vollisoliert  
Geräuscharm

weiß  
Art.-Nr. VPE  
21220 5 1

4 006596 212205

beige  
Art.-Nr. VPE  
21226 7 1

4 006596 212267



**GEBERIT**  
Tiefspülkasten 140.300.11.1  
3 - 4 oder 6 - 9 Liter

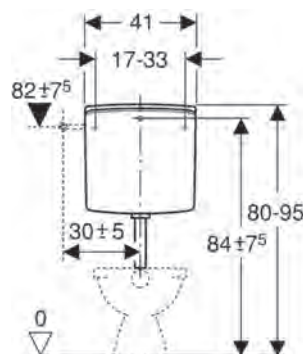
**Mit 2-Mengen-Spültechnik**

3-seitig anschließbar  
Vollisoliert  
Geräuscharm

**GEBERIT**

weiß  
Art.-Nr. VPE  
21160 4 1

4 006596 211604



**GEBERIT**  
Tiefspülkasten 140.000.11.1  
6 - 9 Liter

**Mit Spül-Stopp-Funktion**

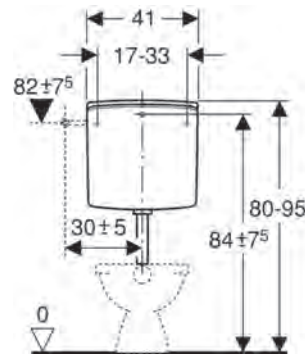
3-seitig anschließbar  
Vollisoliert  
Geräuscharm

**GEBERIT**

weiß  
Art.-Nr. VPE  
21038 6 1

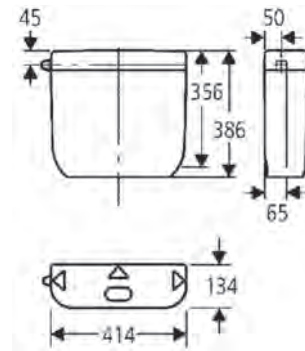
4 025416 334163

**GEBERIT**  
Tiefspülkasten 140.300.10.1  
3 - 4 oder 6 - 9 Liter  
**Mit 2-Mengen-Spültechnik**  
3-seitig anschließbar  
Vollisoliert  
Geräuscharm



beige  
Art.-Nr. VPE  
21161 1 1  
4 006596 211611

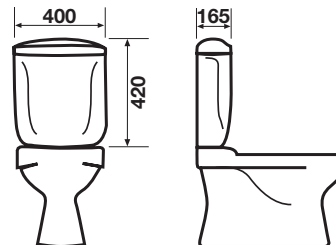
**START**  
Tiefspülkasten 37406 000  
6 - 9 Liter  
**Mit Spül-Stopp-Funktion**  
3-seitig anschließbar  
Vollisoliert  
Geräuscharm



weiß  
Art.-Nr. VPE  
21076 8 1  
4 006596 210768

**LUXUS**  
Aufsatzspülkasten  
3 - 6 oder 3 - 7 Liter  
**Mit 2-Mengen-Spültechnik**

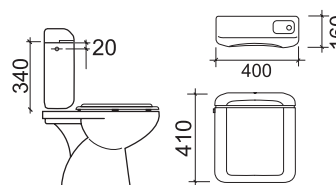
Zur Montage auf WC-Kombinationen  
Anschluss: links, rechts oder von hinten - für den Anschluss von hinten wird das Spülkasten-Anschluss-Set 65580 4 benötigt (nicht im Lieferumfang enthalten)  
Vollisoliert  
Geräuscharm



weiß  
Art.-Nr. VPE  
21090 4 1  
4 006596 210904

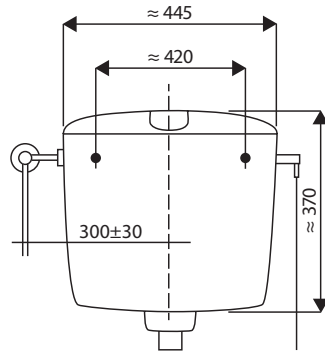
**ZAFFIRO**  
Aufsatzspülkasten  
3 - 6 oder 4,5 - 9 Liter  
**Mit 2-Mengen-Spültechnik**

Zur Montage auf WC-Kombinationen  
Anschluss: links, rechts oder von hinten - für den Anschluss von hinten wird das Spülkasten-Anschluss-Set 65580 4 benötigt (nicht im Lieferumfang enthalten)  
Vollisoliert  
Geräuscharm



weiß  
Art.-Nr. VPE  
21092 8 1  
4 006596 210928

## Spülkästen & Zubehör



### CLASSIC Hochhänge-Spülkasten 6 - 9 Liter

9 Liter voreingestellt  
Spülvorgang nicht unterbrechbar  
Wasseranschluss und Kettenzugbetätigung wahlweise links oder rechts  
Inklusive Kettenzug und Eckventil

weiß

**Art.-Nr. VPE**

21390 5 1



4 006596 213905

### Zubehör:

Klosettzug mit Kette

**Art.-Nr. VPE**

21394 3 3



### MAXIGIEN Hygienebox für alle handelsüblichen Spülkästen

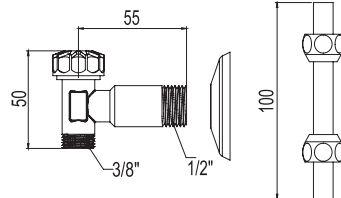
Für handelsübliche, säurefreie Flüssigreiniger  
Leichte Montage, leichte Handhabung, individuell einstellbar  
Für alle tiefhängenden Spülkästen  
Beidseitig montierbar

**Art.-Nr. VPE**

21210 6 1



4 006596 212106



### SPÜLKASTEN-ANSCHLUSSSET für Anschluss von hinten

**Art.-Nr. VPE**

65580 4 1



4 006596 655804



### WASSER-STOPP für Spülkästen

**Art.-Nr. VPE**

21256 4 5



4 006596 212564



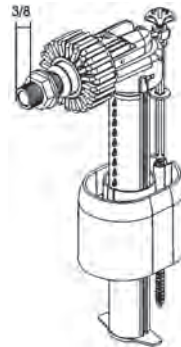
FÜLLVENTIL Typ: 3/8"  
zu SMS Vorwandelement

Art.-Nr. VPE  
65285 8 1



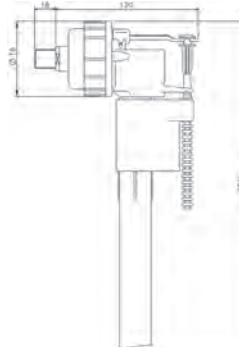
UNIVERSAL-FÜLLVENTIL  
für Auf- und Unterputz-Spülkästen  
Kunststoff-Anschlussgewinde, Typ: 3/8"

Art.-Nr. VPE  
21252 6 1



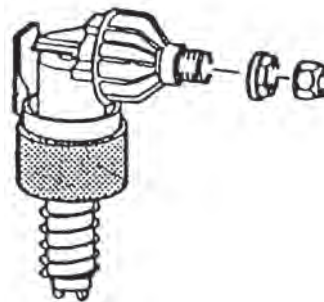
UNIVERSAL-FÜLLVENTIL  
für Auf- und Unterputz-Spülkästen  
Messing-Anschlussgewinde, Typ: 3/8"

Art.-Nr. VPE  
21250 2 1



FÜLLVENTIL Typ: 3/8"  
für hochhängenden Spülkasten

Art.-Nr. VPE  
21396 7 1



## Spülkästen & Zubehör



### FÜLLVENTIL 243.136.00.1 Typ 380

Einbau in Auf- und Unterputz-Spülkästen mit Wasseranschluss seitlich oder hinten mittig  
Für Wasseranschlüsse Typ: 3/8"  
Füllhöhe einstellbar  
Gewindenippel aus Messing, Typ: 3/8"

Technische Daten:  
Fließdruck Bereich 0.1 - 10 bar  
Betriebstemperatur Wasser maximal 25°C

**GEBERIT**

Art.-Nr. VPE  
21249 6 1



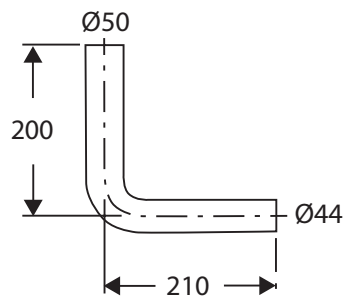
### FÜLLVENTIL 240.700.001 Typ 380

Einbau in Aufputz-Spülkästen mit Wasseranschluss links oder rechts  
Füllhöhe einstellbar  
Gewindenippel aus Messing, Typ: 3/8"

Technische Daten:  
Fließdruck Bereich 0.1 - 10 bar  
Betriebstemperatur Wasser maximal 25°C  
Durchflussmenge bei 0.5 bar 0.07 l/s  
Durchflussmenge bei 3 bar 0.19 l/s

**GEBERIT**

Art.-Nr. VPE  
21214 4 1



### ANSCHLUSSBOGEN für Spülkasten Kunststoff

210 x 200 mm

weiß

Art.-Nr. VPE  
21260 1 5



210 x 200 mm

manhattan

Art.-Nr. VPE  
21277 9 1



210 x 200 mm

pergamon

Art.-Nr. VPE  
21283 0 1



210 x 200 mm

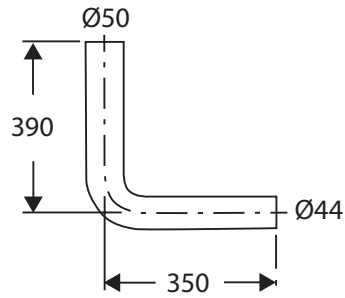
beige

Art.-Nr. VPE  
21266 3 1



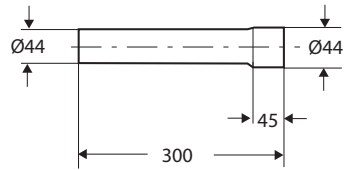
**ANSCHLUSSBOGEN**  
für Spülkasten  
Kunststoff

Abmessung	Farbe	Art.-Nr.	VPE
390 x 350 mm	weiß	21290 8	5
390 x 350 mm	manhattan	21309 7	1
390 x 350 mm	pergamon	21311 0	1
390 x 350 mm	beige	21296 0	1



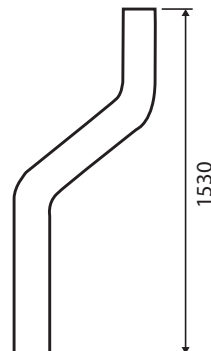
**VERLÄNGERUNGSROHR**  
für Spülbogen  
Kunststoff  
mit Kleber

Abmessung	Farbe	Art.-Nr.	VPE
300 mm	weiß	21340 0	5
300 mm	manhattan	21357 8	1
300 mm	pergamon	21363 9	1
300 mm	beige	21346 2	1

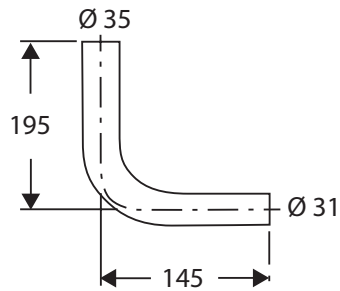


**SPÜLROHR**  
für hochhängenden Spülkasten  
ohne losen Bogen  
gekröpft  
Kunststoff  
Durchmesser 32/30 mm

Abmessung	Farbe	Art.-Nr.	VPE
1550 mm	weiß	21434 6	1



## Spülkästen & Zubehör



SPÜLROHRBOGEN 90°  
für hochhängenden Spülkasten

**Kunststoff**

Durchmesser 32/30 mm

195 x 145 mm

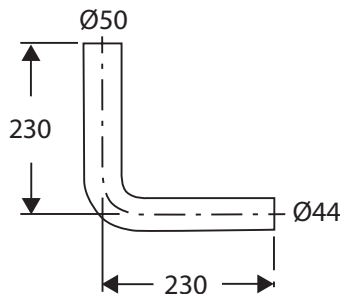
weiß

Art.-Nr. VPE

21435 3 1



4 006596 214353



ANSCHLUSSBOGEN 118.003.11.1  
für Spülkasten

**Kunststoff**

230 x 230 mm

weiß

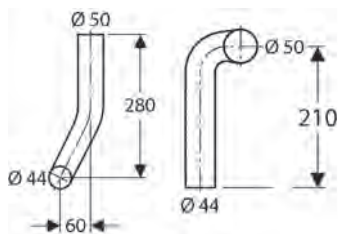
**GEBERIT**

Art.-Nr. VPE

22066 8 1



4 006596 220668



ANSCHLUSSBOGEN 118.122.11.1  
für Spülkasten

nach links gekröpft

**Kunststoff**

Zum Verbinden von tief- oder halbhochhängenden  
Aufputz-Spülkästen mit versetzt montierten WCs

weiß

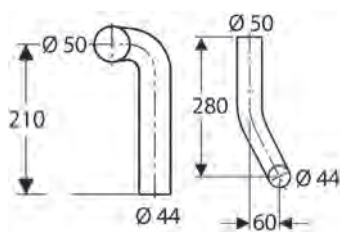
**GEBERIT**

Art.-Nr. VPE

21261 8 1



4 006596 212618



ANSCHLUSSBOGEN 118.112.11.1  
für Spülkasten

nach rechts gekröpft

**Kunststoff**

Zum Verbinden von tief- oder halbhochhängenden  
Aufputz-Spülkästen mit versetzt montierten WCs

weiß

**GEBERIT**

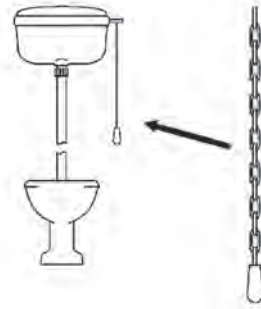
Art.-Nr. VPE

21263 2 1



4 006596 212632

KLOSETTZUG  
mit Kette



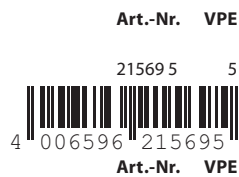
BEFESTIGUNGSSATZ  
für Spülkästen

Bestehend aus:  
- 2 x Kunststoffhalter  
- 2 x verzinkte Holzschraube 4 x 40 mm  
- 2 x Dübel 8 mm



SPÜLROHRVERBINDER  
ohne Rosette

Spülrohr 26-44 mm  
Einlauf 55 mm



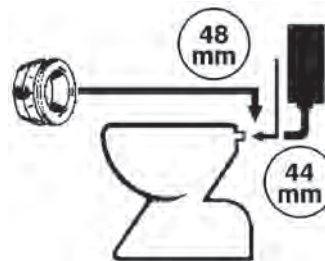
Spülrohr 26-44 mm  
Einlauf 55 mm

lose



SPÜLROHRVERBINDER  
ohne Rosette

Spülrohr 44 mm  
Einlauf 48 mm



## Spülkästen & Zubehör



### SPÜLROHRVERBINDER ohne Rosette

Spülrohr 44 mm  
Einlauf 55 mm

Art.-Nr. VPE

215664 5



Art.-Nr. VPE

215800 10



Spülrohr 44 mm  
Einlauf 55 mm

lose



### SPÜLROHR-AUSSENVERBINDER alt, für WC mit Porzellanmuffe

44 - 48 mm

lose

Art.-Nr. VPE

215671 5



Art.-Nr. VPE

215909 5



### SPÜLROHR- INNENVERBINDER

119.668.00.1

Für hochhängende Aufputz-Spülkästen  
Zum Abdichten zwischen Spülrohren und WC-Keramiken

**GEBERIT**

Art.-Nr. VPE

211123 1



### PE Manschette

387.282.00.1

Für Geberit PE Abgangsbögen

**GEBERIT**

Art.-Nr. VPE

253574 1



Manschette  
152.496.00.1

Für Bidets und Waschtische

**GEBERIT**

Art.-Nr. VPE  
21023 2 1



DICHTUNG 362.771.00.1  
für Unterputz-Spülrohre DN40

Ø 45 mm

**GEBERIT**

Art.-Nr. VPE  
21120 8 1



HEBEGLOCKE 240.428.00.1

Für Aufputz-Spülkästen 140.300 (ab 1997)

**GEBERIT**

Art.-Nr. VPE  
21127 7 1



ERSATZHEBEGLOCKE 240.622.00.1

Für GEBERIT Unterputz-Spülkästen:  
UP100 Delta 12 cm  
UP300 Sigma 12 cm (2000-2014)  
UP320 Sigma 12 cm (ab 2008)

**GEBERIT**

Art.-Nr. VPE  
21269 4 1

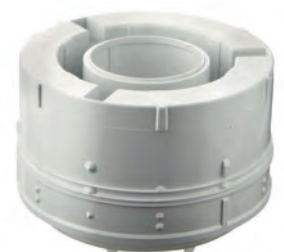


ABLAUFKOLBEN 43544 000  
mit Glockendichtung

Für Auf- und Unterputz-Spülkästen  
Zur Montage in der Ablaufglocke

**GROHE**

Art.-Nr. VPE  
66443 1 1



Spülkästen & Zubehör



ECKVENTIL 216.599.00.1  
für Spülkasten

Für Geberit Unterputz-Spülkasten (bis Baujahr 2001)

 **GEBERIT**





Art.-Nr. VPE  
65321 3 1

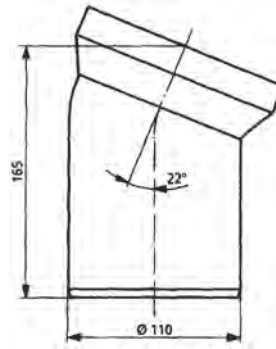




Ablaufprogramm

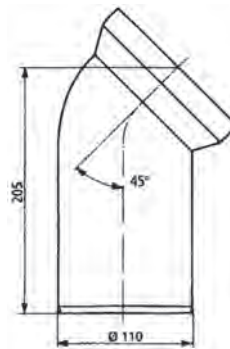
WC-ANSCHLUSS  
22 Grad

	<b>Art.-Nr.</b>	<b>VPE</b>
weiß	21570 1	1
		215701
	4 006596	
	<b>Art.-Nr.</b>	<b>VPE</b>
manhattan	21587 9	1
		215879
	4 006596	
	<b>Art.-Nr.</b>	<b>VPE</b>
ägäis	21584 8	1
		215848
	4 006596	
	<b>Art.-Nr.</b>	<b>VPE</b>
calypso	21589 3	1
		215893
	4 006596	
	<b>Art.-Nr.</b>	<b>VPE</b>
beige	21576 3	1
		215763
	4 006596	

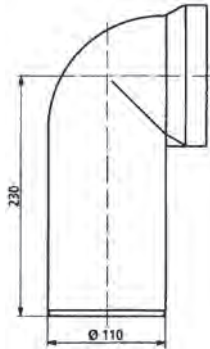


WC-ANSCHLUSS  
45 Grad

	<b>Art.-Nr.</b>	<b>VPE</b>
weiß	21610 4	1
		216104
	4 006596	
	<b>Art.-Nr.</b>	<b>VPE</b>
manhattan	21629 6	1
		216296
	4 006596	
	<b>Art.-Nr.</b>	<b>VPE</b>
pergamon	21633 3	1
		216333
	4 006596	
	<b>Art.-Nr.</b>	<b>VPE</b>
ägäis	21622 7	1
		216227
	4 006596	
	<b>Art.-Nr.</b>	<b>VPE</b>
calypso	21638 8	1
		216388
	4 006596	
	<b>Art.-Nr.</b>	<b>VPE</b>
beige	21616 6	1
		216166
	4 006596	

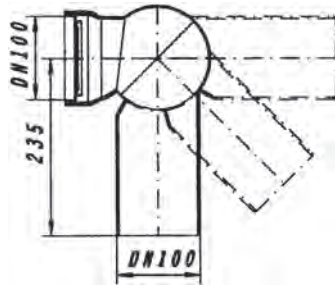


## Ablaufprogramm



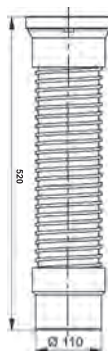
WC-ANSCHLUSS  
90 Grad

	Art.-Nr.	VPE
weiß	21642 5	1
	4 006596 216425	
manhattan	21659 3	1
	4 006596 216593	
pergamon	21663 0	1
	4 006596 216630	
ägäis	21652 4	1
	4 006596 216524	
calypso	21651 7	1
	4 006596 216517	
beige	21648 7	1
	4 006596 216487	



WC-ANSCHLUSS  
mit Kugelgelenk

	Art.-Nr.	VPE
weiß	21733 0	1
	4 006596 217330	
manhattan	21734 7	1
	4 006596 217347	



WC-ANSCHLUSSROHR  
flexibel  
Ausziehbar bis 520 mm

520 mm

	Art.-Nr.	VPE
weiß	21339 4	1
	4 006596 213394	

Ablaufprogramm

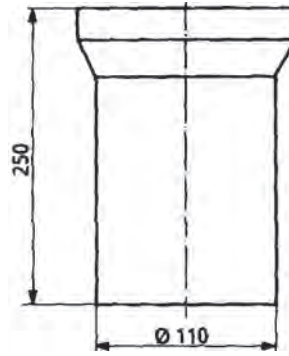
WC-ANSCHLUSS

250 mm

weiß

Art.-Nr. VPE

216807 1



WC-ANSCHLUSS

400 mm

weiß

Art.-Nr. VPE

217101 1



400 mm

manhattan

Art.-Nr. VPE

217231 1



400 mm

pergamon

Art.-Nr. VPE

217286 1



400 mm

ägäis

Art.-Nr. VPE

217224 1



400 mm

calypso

Art.-Nr. VPE

217125 1



400 mm

beige

Art.-Nr. VPE

217149 1

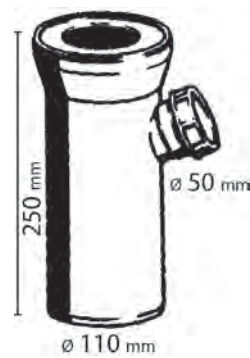


WC-ANSCHLUSS-STUTZEN  
mit zusätzlichem Anschluss 50 mm

weiß

Art.-Nr. VPE

217293 1



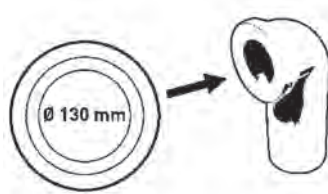
## Ablaufprogramm



WC-ANSCHLUSS  
90 Grad  
mit zusätzlichem Anschluss 40 mm

weiß  
Art.-Nr. VPE  
21667 8 1

4 006596 216678



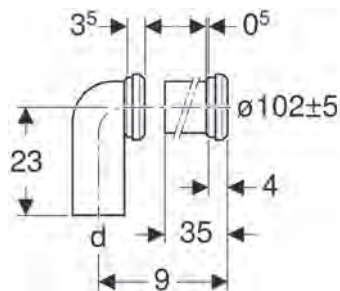
DICHTUNG  
für WC-Anschluss

Art.-Nr. VPE  
21794 1 5

4 006596 217941

lose  
Art.-Nr. VPE  
21607 4 5

4 006596 216074



WC-ANSCHLUSSBOGEN 152.647.00.1  
90 Grad  
mit Verlängerung

Zum Anschließen von Stand-WCs an Boden- oder Wandabläufe

**GEBERIT**

Art.-Nr. VPE  
21033 1 1

4 025416 019725



P-ANSCHLUSSBOGEN 131.081.11.1  
für Stand-WC

Zum Anschließen von Stand-WCs an Bodenabläufe

**GEBERIT**

Art.-Nr. VPE  
21299 1 1

4 025416 073604

**WC-VERSPRUNGBOGEN**  
für versetzte Montage  
Ausgleichsmaß: 60 - 350 mm

DN100

Art.-Nr. VPE

216135 1



**WC-ANSCHLUSS**  
Mit 70 mm Versatz

Art.-Nr. VPE

216142 1



**DICHTUNG**  
für WC-Anschlüsse

Art.-Nr. VPE

215688 5

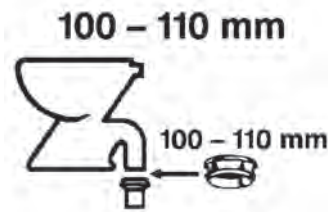


Art.-Nr. VPE

215954 10



lose



**ROSETTE**  
flach, für WC-Anschluss  
Kunststoff

weiß

Art.-Nr. VPE

217361 5



Art.-Nr. VPE

217392 1

manhattan



Art.-Nr. VPE

217378 1

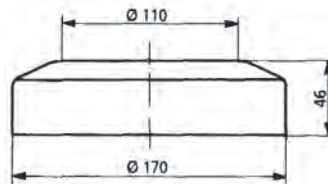
pergamon



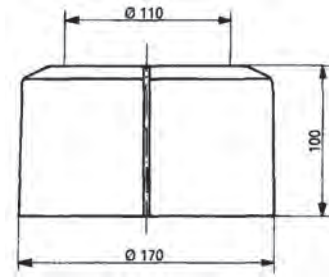
Art.-Nr. VPE

217446 1

bermuda



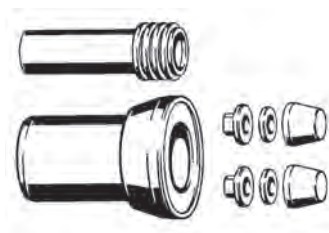
## Ablaufprogramm



### KLAPPROSETTE hoch, für WC-Anschluss Kunststoff

Für die nachträgliche Montage

	Art.-Nr.	VPE
weiß	21770 5	5
	4 006596 217705	
manhattan	21783 5	1
	4 006596 217835	
pergamon	21788 0	1
	4 006596 217880	
ägäis	21790 3	1
	4 006596 217903	
calypso	21792 7	1
	4 006596 217927	
beige	21774 3	1
	4 006596 217743	



### ANSCHLUSSGARNITUR für Wand-WC

Bestehend aus:  
- WC-Anschlussrohr mit Spülrohrverbinder  
- WC-Anschluss-Stutzen mit Manschette  
- Abdeckzubehör weiß

90 x 160 mm

100 x 160 mm

	Art.-Nr.	VPE
	21361 5	1
	4 006596 213615	
	21370 7	1
	4 006596 213707	

**ANSCHLUSSGARNITUR**  
für Wand-WC

- Bestehend aus:  
- WC-Anschlussrohr mit Spülrohrverbinder  
- WC-Anschluss-Stutzen mit Manschette  
- Abdeckzubehör weiß

90 x 250 mm



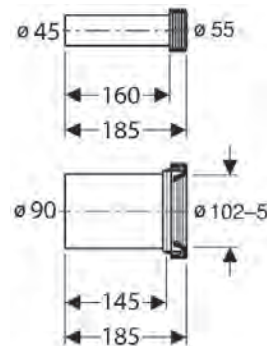
110 x 250 mm



**ANSCHLUSSGARNITUR 152.426.46.1**  
für Wand-WC

Baulänge: 185 mm

- Bestehend aus:  
- WC-Anschlussrohr mit Spülrohrverbinder, aus PE-HD  
- WC-Anschluss-Stutzen mit Manschette, aus PP  
- Abdeckzubehör weiß



**ANSCHLUSSGARNITUR**  
für Wand-WC

**Spezielle Ausführung für die Schweiz**

- Bestehend aus:  
- WC-Anschlussrohr mit Spülrohrverbinder  
- WC-Anschluss-Stutzen  
- Abdeckzubehör weiß

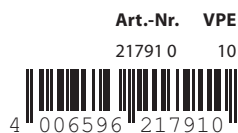
110 x 180 mm



**DICHTUNG 152.424.00.1**  
für Wand-WC-Anschlussgarnitur

Gummidichtung für Abflussanschluss  
Bodenklosettmuffe

110 mm



## Ablaufprogramm



DICHTUNG  
für Viega Wand-WC-Anschlussgarnitur

Art.-Nr. VPE  
21605 0 1



4 006596 216050



DICHTUNG 362.771.00.1  
für Unterputz-Spülrohre DN40

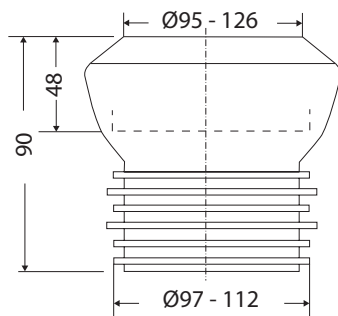
**GEBERIT**

Art.-Nr. VPE  
21120 8 1



4 006596 211208

Ø 45 mm



WC-ANSCHLUSS-STUTZEN  
für WCs mit Abgang innen senkrecht

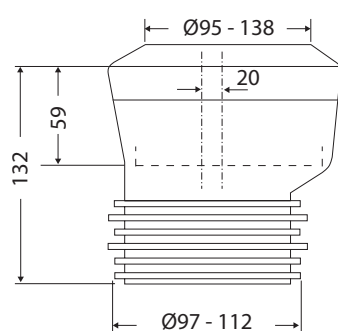
90 mm

weiß

Art.-Nr. VPE  
21678 4 1



4 006596 216784



WC-ANSCHLUSS-STUTZEN  
für WCs mit Abgang innen senkrecht  
für versetzte Montage  
Ausgleichsmaß: 25 - 30 mm

140 mm

weiß

Art.-Nr. VPE  
21679 1 1



4 006596 216791



PE Steckmuffe reduziert  
Zur Gebäudeentwässerung

**GEBERIT**

57 x 50 mm

Art.-Nr. VPE  
21031 7 1



4 025416 076483

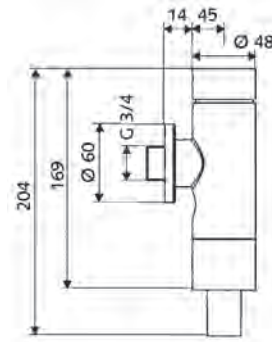


Druckspüler für WC

**SCHELLOMAT BASIC**  
Druckspüler  
für WC



Ganzmetallspüler mit Messing-Drucktaste für 1 Spülmenge  
Hohe Betriebssicherheit durch Kunststoffkartusche und automatischer  
Düsenreinigungsnadel  
Hohe Spüleistung mit Spülstromregulierung  
Fließdruck: 1,2 - 5,0 bar  
Spülmenge einstellbar 6 - 12 Liter  
Schallschutzklasse II  
Spülrohranschluss 28 x 26 mm  
Inklusive Schubrossette

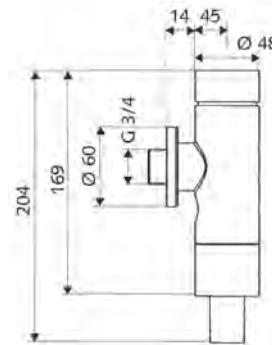


Art.-Nr. VPE  
Typ: 3/4" verchromt 21273 1 1  
4 006596 212731

**SCHELLOMAT SILENT ECO**  
Druckspüler  
für WC



**Für 2-Mengen-Spültechnik**  
Ganzmetallspüler mit Messing-Drucktaste  
Hohe Betriebssicherheit durch Kunststoffkartusche und automatischer  
Düsenreinigungsnadel  
Geräuscharmer Betrieb  
Schallschutzklasse I  
Hohe Spüleistung mit Hauptspülmenge einstellbar 6 - 12 Liter /  
Spartaste 50% der Hauptspülmenge  
Spülrohranschluss 28 x 26 mm  
Fließdruck 1,2 - 5,0 bar  
Inklusive Messing Schubrossette



Art.-Nr. VPE  
Typ: 3/4" verchromt 21274 8 1  
4 006596 212748

**DRUCKSPÜLER**  
für WC

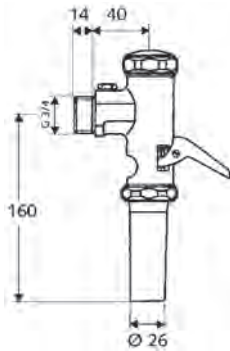


Ganzmetallspüler mit Hebel  
Hohe Betriebssicherheit durch Kunststoffkartusche und automatischer  
Düsenreinigungsnadel  
für Flach- & Tiefspüler  
Hohe Spüleistung mit Spülstromregulierung  
Fließdruck ab 1,2 bar  
Spülmenge 6 Liter  
Spülrohranschluss 28 x 26 mm  
Durchfluss 0,7 - 1,0 l/s



Art.-Nr. VPE  
Typ: 1/2" verchromt 21401 8 1  
4 006596 214018

## Druckspüler für WC



### DRUCKSPÜLER für WC

Ganzmetallspüler mit Hebel  
Hohe Betriebssicherheit durch Kunststoffkartusche und automatischer  
Düsenreinigungsnadel  
für Flach- & Tiefspüler  
Hohe Spüleistung mit Spülstromregulierung  
Fließdruck ab 1,2 bar  
Spülmenge 6 Liter  
Spülrohranschluss 28 x 26 mm  
Durchfluss Typ: 3/4": 1,0 - 1,3 l/s  
Durchfluss Typ: 1/2": 0,7 - 1,0 l/s



Typ: 3/4"

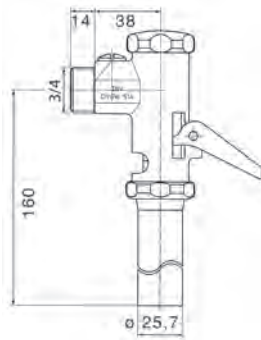
verchromt

Art.-Nr. VPE

21400 1 1



4 006596 214001



### Druckspüler für WC

Fließdruck: 1,2 - 4,0 bar  
Spülrohranschluss 28 x 26 mm  
Anwendung: Flach- und Tiefspül-WC  
Spülstrom und Spülmenge regulierbar und dosierbar

Typ: 3/4"

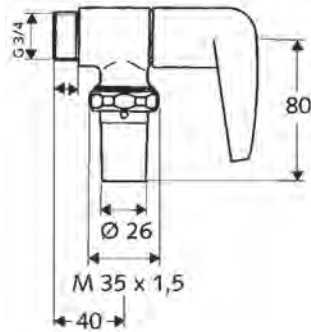
verchromt

Art.-Nr. VPE

21405 6 1



4 004624 714301



### SCHWEIZER SPÜLER für WC

Spezielle Ausführung für die Schweiz

Typ: 3/4"

verchromt

Art.-Nr. VPE

21424 7 1



4 004624 714103



### KOLBEN komplett für Druckspüler Typ: 3/4" (Art.-Nr.: 21400 1)



Art.-Nr. VPE

21406 3 1



4 006596 214063

DICHTUNGSSATZ 43740 000  
zu DAL Druckspüler



Art.-Nr. VPE  
21410 0 1



DRUCKSPÜLER 37153 000  
für WC  
mit Vorabsperrung ohne Abdeckplatte

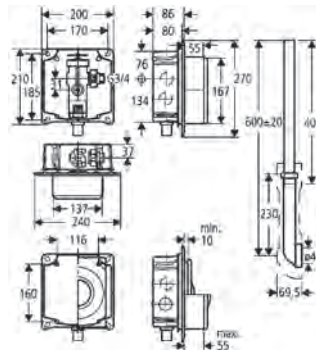


Spülrohr höhenverstellbar  
Wandeinbaukasten mit Durchspülbogen  
Spülstromregulierung  
Armaturengruppe I  
DVGW Reg.Nr. NW-6521AV2337

Spülmenge: einstellbar 6 - 9 Liter  
Fließdruck: 1,2 - 5,0 bar

Typ: 3/4"

Art.-Nr. VPE  
21412 4 1



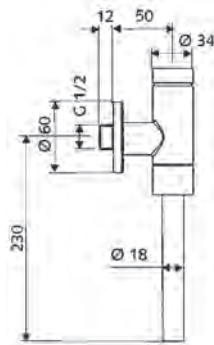
Zubehör:

Betätigungsplatte SURF für UP-Druckspüler verchromt  
Betätigungsplatte SURF für UP-Druckspüler weiß

Art.-Nr. VPE  
21413 1 1  
21415 5 1



## Druckpüler für Urinal



### SCHELLMAT BASIC Druckpüler für Urinal



DN 15  
Ganzmetallspüler mit Messing Drucktaste  
Hohe Betriebssicherheit durch Kunststoffkartusche und integriertem  
Düsenbohrungs-Vorfilter  
Sichtbare Bauteile Messing verchromt  
Funktionsteile Kartusche Kebaform C-Kunststoff  
Spüler konform EN 12541 DIN-DVGW BP0378  
Inklusive Spülrohr-Innenverbinder, Schubrosette und Spülrohr 18 x 200 mm  
Ohne Serviceabsperrentil

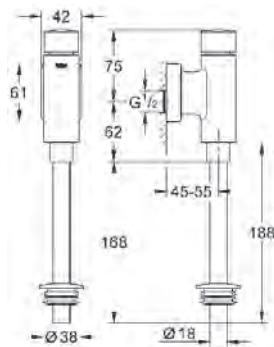
Spülstrom: 0,3 l/s  
Fließdruck: 0,8 - 5,0 bar  
Spülmenge einstellbar 1-6 l  
Schallschutzklasse II

Typ: 1/2"

verchromt

Art.-Nr. VPE

21270 1



### DRUCKSPÜLER 37339 000 für Urinal

**mit Betätigungs-kappe und Abgangs-stutzen**



GROHE StarLight<sup>®</sup> Chromoberfläche  
Fließdruck min. 0,5 bar  
Betriebsdruck max. 5 bar  
Integrierte Vorabspernung  
Spülstromregulierung  
Spülmengeneinstellung von 1 - 4 Liter  
Schieberosette  
Spülrohr 200 mm  
Innenverbinder mit Rosette

Typ: 1/2"

Art.-Nr. VPE

21437 1



### RAPIDO U Rohbauset 37338 000 für Urinal (Unterputz)

**für manuelle Betätigung oder Tectron Infrarot Elektronik 6 V und 230 V**



Wassergruppe mit Vorabspernung, Fließdruck min. 0,5 bar, Betriebsdruck max. 10 bar, Durchspülhilfe, werkseitig geprüfte Funktionseinheit, Wasseranschlüsse G Typ: 1/2" außen, Anschlussbox für Netzanschluss 230 V, Einbaubox mit Dichtflansch, Befestigungspunkte für Nass- und Trockenausbau, kürzbarer Revisions-schacht mit Rohbauschutz für Fertigmontagesets mit Abmessungen 116 x 144 mm

Typ: 1/2"

Art.-Nr. VPE

21426 1 1

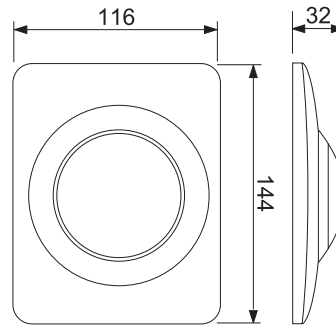


Druckspüler für Urinal

SURF

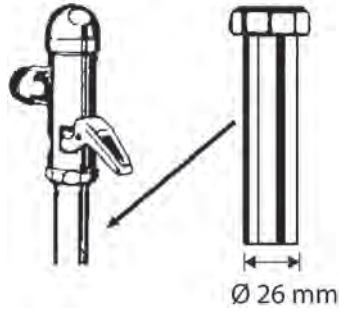
Betätigungsplatte 38808 xxx

- zu Grohe Urinal-Unterputz-Druckspüler 21426 1



		Art.-Nr.	VPE
38808 000	verchromt	211680	1
38808 SH0	weiß	211697	1
38808 P00	matt-chrom	211710	1

## Druckspülrohre



### ANSCHLUSSSTUTZEN

für Druckspüler  
Ø 26 x 1 mm

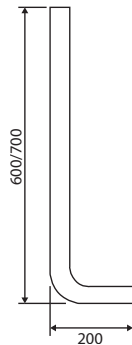
**Metall**

u. a. für Druckspüler 21400 1

Bestehend aus:

- Überwurfmutter
- Dichtungen
- Tülle

	Art.-Nr.	VPE
verchromt	21404 9	3



### DRUCKSPÜLROHR GERADE

Ø 28 mm

700 mm

	Art.-Nr.	VPE
Kunststoff weiß	21432 2	1



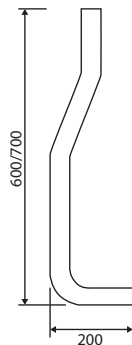
600 mm

	Art.-Nr.	VPE
verchromt	21436 0	1



700 mm

	Art.-Nr.	VPE
verchromt	21440 7	1



### DRUCKSPÜLROHR GEKRÖPFT

Ø 28 mm

Kröpfung 40 mm

700 mm

	Art.-Nr.	VPE
Kunststoff weiß	21427 8	1



600 mm

	Art.-Nr.	VPE
verchromt	21442 1	1



700 mm

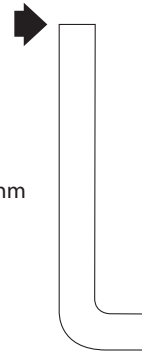
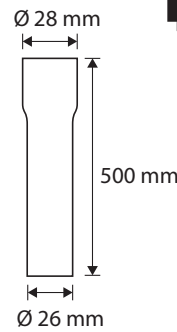
	Art.-Nr.	VPE
verchromt	21444 5	1



VERLÄNGERUNG  
für Kunststoff Druckspülrohr  
Ø 28 mm

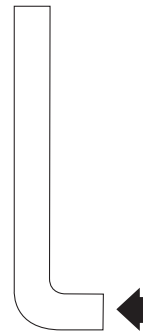
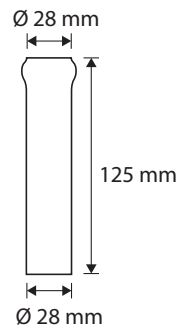
500 mm

Kunststoff weiß  
Art.-Nr. VPE  
21433 9 1



VERLÄNGERUNGSROHR  
für Spülrohr  
Ø 28 x 125 mm  
**Metall**  
Mit O-Ring

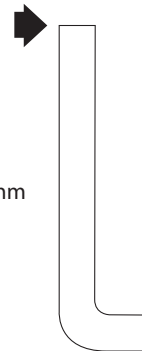
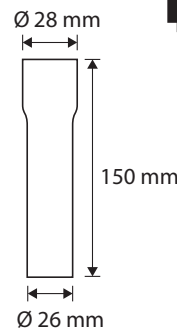
verchromt  
Art.-Nr. VPE  
21448 3 3



VERLÄNGERUNGSROHR  
für Spülrohr  
für Ø 28/26 mm  
**Metall**

150 mm

verchromt  
Art.-Nr. VPE  
21429 2 5



250 mm

verchromt  
Art.-Nr. VPE  
21431 5 1



VERLÄNGERUNGSROHR  
für Spülrohr, Bogen 90 Grad  
für Ø 28/26 x 255 x 175 mm  
**Metall**

verchromt  
Art.-Nr. VPE  
21421 6 1




## Druckspülrohre



VERLÄNGERUNGSRÖHR  
für Spülrohr, Bogen 45 Grad  
Ø 28/26 x 200 x 175 mm  
**Metall**

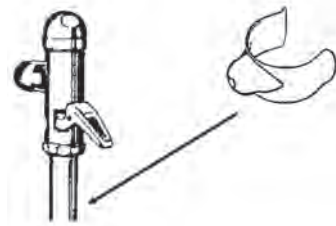
verchromt  
Art.-Nr. VPE  
21423 0 1




4 004624 714264

---

## SPÜLROHRKLEMME Mit Schieberosette



Art.-Nr. VPE  
21447 6 3



4 004624 713106



**SPÜLROHRVERBINDER  
ohne Rosette**

Spülrohr 28/32 mm  
Einlauf 48 mm

Art.-Nr. VPE

21562 6 5



Art.-Nr. VPE

Spülrohr 28/32 mm  
Einlauf 55 mm

21560 2 5



Art.-Nr. VPE

Spülrohr 28/32 mm  
Einlauf 55 mm

lose

21449 0 10



**SPÜLROHRVERBINDER  
mit chromer Rosette**

Spülrohr 28/32 mm  
Einlauf 55 mm

Art.-Nr. VPE

21561 9 5



Art.-Nr. VPE

Spülrohr 28/32 mm  
Einlauf 48 mm

21563 3 5



Art.-Nr. VPE

Spülrohr 28/32 mm  
Einlauf 48 mm

21579 4 5



**UNITAS MANSCHETTE  
für 28 mm Druckspülrohr**

Altes Modell mit Stutzen

gerade

Art.-Nr. VPE

21551 0 1



## Spülrohrverbinder



UNITAS MANSCHETTE  
90° Winkel  
für 28 mm Druckspülrohr  
Altes Modell mit Stutzen

Winkel

Art.-Nr. VPE

21553 4 1



GUMMI-WINKEL  
SPÜLROHRVERBINDER  
26/28 mm

Art.-Nr. VPE

21762 0 1



**SCHALLSCHUTZ- UND AUSGLEICHSPLATTE**  
für Waschtische

Zur Vermeidung von Schallbrücken zwischen Sanitärobjekt und Baukörper. Die entstandene Fuge muss anschließend mit Silikon ausgespritzt werden. Komplett mit Dämmhülsen und Unterleg-Scheiben.

weiß                      **Art.-Nr. VPE**  
   213363      3

4 006596 213363

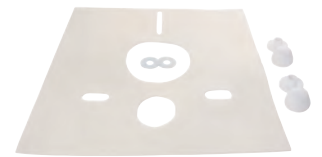


**SCHALLSCHUTZ - UND AUSGLEICHSPLATTE**  
für Wand-WC's und Wand-Bidets

Zur Vermeidung von Schallbrücken zwischen Sanitärobjekt und Baukörper. Die entstandene Fuge muss anschließend mit Silikon ausgespritzt werden. Mit Dämmhülsen, Unterleg-Scheiben und chromen Abdeckkappen

weiß                      **Art.-Nr. VPE**  
   213356      1

4 006596 213356



**SANITÄR-MONTAGEBAND**  
auf Silikonbasis

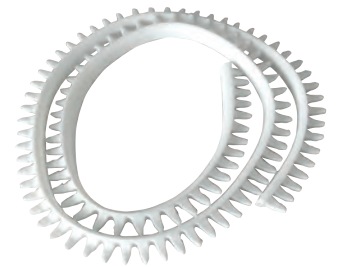
Zur Vermeidung von Schallbrücken zwischen Sanitärobjekt und Baukörper. Die entstandene Fuge muss anschließend mit Silikon ausgespritzt werden.

8 x 1200 mm                      weiß                      **Art.-Nr. VPE**  
   213325      3

4 006596 213325

14 x 1200 mm                      weiß                      **Art.-Nr. VPE**  
   213318      3

4 006596 213318



**SCHALLSCHUTZ - UND AUSGLEICHSPLATTE**  
für Stand - WC

Zur Vermeidung von Schallbrücken zwischen Sanitärobjekt und Baukörper. Die entstandene Fuge muss anschließend mit Silikon ausgespritzt werden.

weiß                      **Art.-Nr. VPE**  
   213349      5

4 006596 213349



## Schallschutz



### SANITÄR-MONTAGEBAND selbstklebend, flexibel

Zur Vermeidung von Schallbrücken zwischen Sanitäröbjekt und Baukörper.  
Die entstandene Fuge muss anschließend mit Silikon ausgespritzt werden. Aus  
dauerhaften, säurebeständigem Kunststoff mit geschlossener, bakterienabweisender  
Oberfläche.

500 mm

2er

weiß

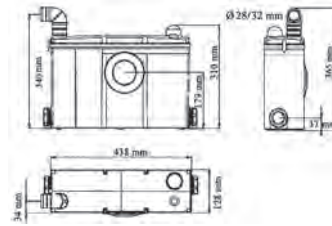
**Art.-Nr. VPE**

19550 8 10



**WATERGENIE C**  
Kleinhebeanlage

Anschlussmöglichkeit für Wand-WC + wahlweise Waschtisch, Dusche, Bidet oder Urinal  
Maximale Förderhöhe: 3 m  
Maximale Förderweite: 30 m  
Geringe Einbautiefe: 13 cm



**Art.-Nr. VPE**  
28217 8 1



**PVC-U Kleberohr**  
32 x 1230 mm

Nach DIN 8061/62 DVGW geprüft  
Zugelassen bis 6 bar

**Art.-Nr. VPE**  
28250 5 1



**PVC-U Verbindungsmuffe**  
32 mm

Nach DIN 8061/62 DVGW geprüft  
Zugelassen bis 6 bar

**Art.-Nr. VPE**  
28256 7 1



**PVC-U Winkel 90 Grad**  
32 mm

Nach DIN 8061/62 DVGW geprüft  
Zugelassen bis 6 bar

**Art.-Nr. VPE**  
28252 9 1



**PVC-U Winkel 45 Grad**  
32 mm

Nach DIN 8061/62 DVGW geprüft  
Zugelassen bis 6 bar

**Art.-Nr. VPE**  
28254 3 1



## Fördersysteme



PVC-U Muffe  
40 / 32 x 32 mm  
Nach DIN 8061/62 DVGW geprüft  
Zugelassen bis 6 bar

Art.-Nr. VPE  
28251 2 1



PVC-U Reduzierung  
32 / 40 x R1 AG  
Nach DIN 8061/62 DVGW geprüft  
Zugelassen bis 6 bar

Art.-Nr. VPE  
28253 6 1



Griffon Hart-PVC-Klebstoff  
250 ml Dose  
Spezieller Klebstoff für Druckrohre

Art.-Nr. VPE  
28258 1 1



Griffon Reiniger  
125 ml Dose  
Speziell zur Reinigung von Hart - PVC - Druckrohren,  
vor dem Auftragen des Klebers

Art.-Nr. VPE  
28260 4 1



Art.-Nr.	Seite	Art.-Nr.	Seite	Art.-Nr.	Seite	Art.-Nr.	Seite	Art.-Nr.	Seite
<b>19</b>		21221 2	22	21432 2	54	21733 0	42	65097 7	27
19550 8	60	21224 3	22	21433 9	55	21734 7	42	65098 4	27
<b>21</b>		21226 7	30	21434 6	35	21736 1	45	65099 1	16
21020 1	28	21234 2	22	21435 3	36	21737 8	45	65113 4	16
21022 5	28	21239 7	23	21436 0	54	21739 2	45	65115 8	27
21023 2	39	21241 0	23	21437 7	52	21744 6	45	65139 4	47
21024 9	28	21243 4	23	21440 7	54	21762 0	58	65178 3	11
21031 7	48	21244 1	24	21442 1	54	21770 5	46	65179 0	13
21033 1	44	21246 5	12	21444 5	54	21774 3	46	65182 0	26
21038 6	30	21248 9	24	21447 6	56	21783 5	46	65186 8	27
21039 3	21	21249 6	34	21448 3	55	21788 0	46	65187 5	26
21040 9	28	21250 2	33	21449 0	57	21790 3	46	65191 2	12
21044 7	28	21252 6	33	21551 0	57	21791 0	47	65285 8	33
21045 4	28	21254 0	37	21553 4	58	21792 7	46	65312 1	26
21047 8	28	21256 4	16, 32	21560 2	57	21794 1	44	65321 3	40
21048 5	30	21260 1	34	21561 9	57	<b>22</b>		65355 8	27
21049 2	29	21261 8	36	21562 6	57	22066 8	36	65580 4	32
21051 5	29	21263 2	36	21563 3	57	<b>25</b>		65582 8	20
21053 9	29	21266 3	34	21564 0	37	25357 4	38	<b>66</b>	
21055 3	29	21269 4	13, 39	21566 4	38	<b>28</b>		66443 1	17, 39
21057 7	29	21270 0	52	21567 1	38	28217 8	61		
21059 1	29	21273 1	49	21568 8	45	28250 5	61		
21061 4	29	21274 8	49	21569 5	37	28251 2	62		
21064 8	29	21277 9	34	21570 1	41	28252 9	61		
21076 8	31	21283 0	34	21576 3	41	28253 6	62		
21077 5	25	21290 8	35	21579 4	57	28254 3	61		
21078 2	25	21296 0	35	21580 0	38	28256 7	61		
21090 4	31	21299 1	44	21584 8	41	28258 1	62		
21092 8	31	21301 1	21	21587 9	41	28260 4	62		
21098 0	23	21302 8	23	21589 3	41	<b>30</b>			
21099 7	23	21303 8	23	21590 9	38	30299 9	14		
21101 7	12	21307 3	16	21595 4	45	30318 7	10		
21102 4	13	21309 7	35	21601 2	37	30320 0	18		
21103 1	24	21311 0	35	21604 3	47	30321 7	11		
21107 9	11	21321 9	15	21605 0	48	30322 4	18		
21111 6	25	21331 8	59	21607 4	44	30326 2	9		
21112 3	38	21332 5	59	21609 8	47	30328 6	20		
21120 8	39, 48	21334 9	59	21610 4	41	30329 3	20		
21123 9	29	21335 6	59	21611 1	47	30330 9	19		
21127 7	39	21336 3	59	21613 5	45	30331 6	19		
21129 1	26	21339 4	42	21614 2	45	30332 3	19		
21133 8	15	21340 0	35	21616 6	41	30333 0	19		
21149 9	10	21346 2	35	21617 3	25	30338 5	9		
21158 1	12	21357 8	35	21618 0	25	30340 8	19		
21160 4	30	21361 5	46	21622 7	41	30341 5	19		
21161 1	31	21363 9	35	21627 7	41	30345 3	9		
21168 0	53	21366 0	18	21629 6	41	30346 0	18		
21169 7	53	21367 7	18	21633 3	41	30347 7	18		
21171 0	53	21370 7	46	21638 8	41	30360 6	8		
21178 9	20	21390 5	32	21642 5	42	30380 4	6		
21179 6	20	21394 3	37	21648 7	42	30381 1	6		
21182 6	24	21396 7	33	21651 7	42	30382 8	7		
21183 3	24	21400 1	50	21652 4	42	30383 5	7		
21201 4	15	21401 8	49	21659 3	42	<b>65</b>			
21208 3	25	21404 9	54	21663 0	42	65089 2	17		
21210 6	32	21405 6	50	21667 8	44				
21211 3	14	21406 3	50	21678 4	48				
21213 7	10	21406 3	50	21679 1	48				
21214 4	34	21410 0	51	21680 7	43				
21217 5	21	21412 4	51	21687 7	43				
21218 2	21	21421 6	55	21710 1	43				
21219 9	22	21423 0	56	21712 5	43				
21220 5	30	21424 7	50	21714 9	43				
		21426 1	52	21722 4	43				
		21427 8	54	21723 1	43				
		21429 2	55	21728 6	43				
		21431 5	55	21729 3	43				

# ALLGEMEINE GESCHÄFTSBEDINGUNGEN

Verkaufs- und Lieferungsbedingungen der Sanitop-Wingenroth GmbH & Co. KG, 48231 Warendorf (im folgenden Lieferer genannt)

## 1. Allgemeines - Geltungsbereich

- 1.1. Besteller im Sinne dieser Allgemeinen Geschäftsbedingungen (im Folgenden AGB) sind ausschließlich Unternehmer. Unternehmer ist jede natürliche oder juristische Person oder sonstige rechtsfähige Gesellschaft, die in Ausübung ihrer gewerblichen oder selbständigen Tätigkeit handelt.
- 1.2. Abweichende, entgegenstehende oder ergänzende Allgemeine Geschäftsbedingungen werden, selbst bei Kenntnis, nicht Vertragsbestandteil, es sei denn, ihrer Geltung wird ausdrücklich schriftlich zugestimmt.
- 1.3. Sämtliche Vereinbarungen, die zwischen dem Lieferer und dem Besteller zwecks Ausführung dieses Vertrages getroffen werden, sind schriftlich niederzulegen. Zusätzliche mündliche Vereinbarungen werden erst mit schriftlicher Bestätigung durch den Lieferer wirksam.

## 2. Vertragsschluss, Lieferzeiten

- 2.1. Die Angebote des Lieferers sind freibleibend. Alle Angaben über Produkte des Lieferers, insbesondere die in Angeboten und Druckschriften wie Katalogen und Preislisten enthaltenen Abbildungen, Zeichnungen, Maß- und Leistungsangaben sowie sonstige technische Angaben sind annähernd zu betrachtende Durchschnittswerte, deren Änderung der Lieferer sich im Rahmen des Zumutbaren vorbehält. Eine Bezugnahme auf Normen, ähnliche technische Angaben, Beschreibungen und Abbildungen des Liefergegenstandes in Angeboten, Prospekten oder in der Werbung des Lieferers ist nur dann rechtsverbindlich, wenn der Lieferer die jeweilige Beschaffenheit ausdrücklich schriftlich bestätigt. Muster werden grundsätzlich gegen Berechnung geliefert.
- 2.2. Mit der Bestellung einer Ware erklärt der Besteller verbindlich, die bestellte Ware erwerben zu wollen. Der Lieferer ist berechtigt, das in der Bestellung liegende Vertragsangebot innerhalb von zwei Wochen nach Eingang bei ihm anzunehmen. Die Annahme kann entweder schriftlich, elektronisch oder bei sofortiger Auslieferung der Ware an den Besteller durch den Lieferschein erklärt werden.
- 2.3. Soweit Lieferzeiten / -termine nicht ausdrücklich und schriftlich als verbindlich vereinbart werden, handelt es sich lediglich um unverbindliche oder ungefähre Liefertermine und Lieferfristen. Lieferungen vor Ablauf der Lieferzeit sind zulässig. Lieferfristen beginnen mit dem Tag des Eingangs der Bestellung beim Lieferer, jedoch nicht, bevor alle Einzelheiten der Ausführung der Lieferung geklärt sind und sämtliche vom Besteller zu erfüllenden Voraussetzungen vorliegen. Sofern der Besteller nach Auftragserteilung Änderungen verlangt, beginnt eine neue Lieferfrist erst mit der Bestätigung der Änderung durch den Lieferer. Als Lieferfrist gilt der Tag der Meldung der Versandbereitschaft, andernfalls der Tag der Absendung der Ware. Auf Abruf bestellte Lieferungen sind innerhalb von 6 Monaten nach Auftragsbestätigung abzunehmen.
- 2.4. Der Lieferer nimmt nur Bestellungen im Rechnungswert ab € 250,- entgegen. Die Lieferung erfolgt mangels abweichender Vereinbarung in den aus den Auftragsunterlagen ersichtlichen Versandeinheiten. Niedrigere Bestellmengen bedürfen einer Sondervereinbarung. Teillieferungen in zumutbarem Umfang sind zulässig. Der Lieferer ist berechtigt, fertigungs- bzw. verpackungsbedingte Mehr- (oder Minder-) mengen bis zu 10 % der Gesamtauftragsmenge zu liefern.
- 2.5. Sofern der Lieferer in Lieferverzug gerät, muss der Besteller dem Lieferer zunächst eine angemessene Nachfrist zur Leistung setzen. Sofern diese Frist fruchtlos verstreicht, kann der Besteller unter den jeweiligen Voraussetzungen der §§ 280, 281, 284, 286, 323 BGB die dort geregelten Rechte geltend machen. Erhält der Lieferer aus von ihm nicht zu vertretenden Gründen Lieferungen oder Leistungen seiner Vorlieferanten nicht, nicht richtig

oder nicht rechtzeitig oder treten Ereignisse höherer Gewalt ein, so wird der Lieferer den Besteller darüber rechtzeitig schriftlich informieren. In diesem Fall verlängert sich die Frist um die Dauer der Behinderung. Der höheren Gewalt stehen Arbeitskämpfe, behördliche Eingriffe, Energie- und Rohstoffknappheit, unverschuldete Transportengpässe, unverschuldete Betriebsbehinderungen wie beispielsweise durch Feuer-, Wasser- und Maschinenschäden und alle sonstigen Behinderungen gleich, die bei objektiver Betrachtungsweise nicht vom Lieferer schuldhaft herbeigeführt worden sind. Ist ein Liefertermin oder eine Lieferfrist verbindlich vereinbart und wird aufgrund von vorstehenden Ereignissen der vereinbarte Liefertermin oder die vereinbarte Lieferfrist um mehr als zwei Monate überschritten, so ist der Besteller berechtigt, wegen des noch nicht erfüllten Teils vom Vertrag zurückzutreten. Schadenersatzansprüche wegen Pflichtverletzungen – gleich aus welchem Grunde – bestehen allerdings nur nach Maßgabe der Regelung in Ziffer 9 dieser Verkaufs- und Lieferungsbedingungen.

## 3. Eigentumsvorbehalt

- 3.1. Der Lieferer behält sich das Eigentum an der Ware bis zur vollständigen Begleichung aller Forderungen aus der laufenden Geschäftsbeziehung vor.
- 3.2. Der Besteller ist verpflichtet, die Ware pfleglich zu behandeln. Sofern Wartungs- und Inspektionsarbeiten erforderlich sind, hat der Besteller diese auf eigene Kosten regelmäßig durchzuführen. Der Besteller hat die Ware auf eigene Kosten ausreichend, insbesondere gegen Feuer und Diebstahl zum Neuwert, zu versichern.
- 3.3. Der Besteller ist berechtigt, die Ware im ordentlichen Geschäftsgang weiterzuveräußern. Er tritt dem Lieferer bereits jetzt alle Forderungen in Höhe des Rechnungsbetrages ab, die ihm durch die Weiterveräußerung gegen einen Dritten erwachsen. Der Lieferer nimmt die Abtretung an. Nach der Abtretung ist der Besteller zur Einziehung der Forderung ermächtigt. Der Lieferer behält sich vor, die Forderung selbst einzuziehen, sobald der Besteller seinen Zahlungsverpflichtungen nicht ordnungsgemäß nachkommt und in Zahlungsverzug gerät.
- 3.4. Die Be- und Verarbeitung der Ware durch den Besteller erfolgt stets im Namen und im Auftrag für den Lieferer. Erfolgt eine Verarbeitung mit dem Lieferer nicht gehörenden Gegenständen, so erwirbt der Lieferer an der neuen Sache das Miteigentum im Verhältnis zum Wert der von ihm gelieferten Ware zu den sonstigen verarbeiteten Gegenständen. Dasselbe gilt, wenn die Ware mit anderen, dem Lieferer nicht gehörenden Gegenständen vermischt ist. Erfolgt die Vermischung in der Weise, dass die Sache des Bestellers als Hauptsache anzusehen ist, so gilt als vereinbart, dass der Besteller dem Lieferer anteilmäßig Miteigentum überträgt. Der Besteller verwahrt das so entstandene Alleineigentum oder Miteigentum für den Lieferer. Der Besteller tritt an den Lieferer auch die Forderungen zur Sicherung der Forderungen des Lieferers gegen den Besteller ab, die durch die Verbindung der Kaufsache mit einem Grundstück gegen einen Dritten erwachsen.
- 3.5. Andere Verfügungen über die Ware, insbesondere Verpfändungen oder Einräumung von Sicherheitseigentum sind dem Besteller nicht gestattet.
- 3.6. Der Besteller ist verpflichtet, dem Lieferer einen Zugriff Dritter auf die Ware, etwa im Falle einer Pfändung, sowie etwaige Beschädigungen oder die Vernichtung der Ware unverzüglich schriftlich unter Übergabe etwaiger Unterlagen für die weitere Rechtsverfolgung durch den Lieferer mitzuteilen. Einen Besitzwechsel der Ware sowie den eigenen Sitzwechsel hat der Besteller dem Lieferer ebenso wie das Verbringen der Ware in ein anderes Land unverzüglich anzuzeigen.



- 3.7. Der Lieferer ist berechtigt, bei vertragswidrigem Verhalten des Bestellers, insbesondere bei Zahlungsverzug oder bei Verletzung einer Pflicht nach Ziff. 3.2. und 3.6. dieser Bestimmung vom Vertrag zurückzutreten und die Ware herauszuverlangen.
- 3.8. Der Lieferer verpflichtet sich, die ihm zustehenden Sicherheiten auf Verlangen des Bestellers insoweit freizugeben, als der realisierbare Wert der Sicherheiten des Lieferers die zu sichernde Forderung um mehr als 20 % übersteigt. Die Auswahl der freizugebenden Sicherheiten obliegt dem Lieferer.

#### **4. Vergütung**

- 4.1. Sofern sich aus der Auftragsbestätigung nichts anderes ergibt, gelten die Preise des Lieferers, die sich grundsätzlich in EURO verstehen, „ab Werk/Lager“ zuzüglich Umsatzsteuer in der jeweiligen gesetzlichen Höhe. Die Preise schließen Verpackung, Fracht, Porto und Versicherung nicht mit ein. Diese werden gesondert in Rechnung gestellt. Bei Fakturierung in Fremdwährungen bleibt dem Lieferer eine Anpassung der Preise aufgrund von Wechselkursschwankungen vorbehalten.
- 4.2. Bei Eintritt einer wesentlichen Änderung bestimmter Kostenfaktoren, wie insbesondere im Falle der Erhöhung von Materialbeschaffungskosten, Lohn- und Lohnnebenkosten sowie Energiekosten ist der Lieferer berechtigt, den Preis einseitig angemessen zu erhöhen, wenn zwischen dem Vertragsschluss mit dem Besteller und Lieferung der Ware mehr als vier Monate liegen.
- 4.3. Der Besteller verpflichtet sich, nach Erhalt der Ware innerhalb von 30 Tagen den Kaufpreis zu zahlen. Nach Ablauf dieser Frist kommt der Besteller in Zahlungsverzug. Bei Zahlungen innerhalb von 10 Tagen werden, soweit der Besteller nicht mit der Begleichung von Warenforderungen in Verzug ist, 2 % Skonto gewährt. Maßgebend ist der Tag der Gutschrift auf dem Konto des Lieferers.
- 4.4. Der Besteller hat während des Verzugs die Geldschuld in Höhe von 8 % über dem Basiszinssatz zu verzinsen. Der Nachweis und die Geltendmachung eines höheren Verzugschadens bleibt vorbehalten.
- 4.5. Vom Besteller angebotene Wechsel werden vom Lieferer nur erfüllungshalber sowie nach ausdrücklicher Vereinbarung und unter Voraussetzung ihrer Diskontierbarkeit akzeptiert. Diskontspesen werden vom Tage der Fälligkeit des Rechnungsbetrages an berechnet. Bei Wechseln und Schecks gilt der Tag ihrer Einlösung als Zahltag.
- 4.6. Der Besteller hat ein Recht zur Aufrechnung nur, wenn seine Gegenansprüche rechtskräftig festgestellt wurden oder durch den Lieferer anerkannt wurden.
- 4.7. Der Besteller kann ein Zurückbehaltungsrecht nur ausüben, wenn sein Gegenanspruch auf demselben Vertragsverhältnis beruht und ebenfalls rechtskräftig festgestellt oder durch den Lieferer anerkannt worden ist.
- 4.8. Werden Zahlungsbedingungen nicht eingehalten oder Umstände bekannt, die nach Ausübung des pflichtgemäßen kaufmännischen Ermessens des Lieferers begründete Zweifel an der Kreditwürdigkeit des Bestellers entstehen lassen, und zwar auch solche Tatsachen, die schon bei Vertragsschluss vorlagen, dem Lieferer jedoch nicht bekannt waren oder bekannt sein müssten, so ist der Lieferer unbeschadet weitergehender gesetzlicher Rechte berechtigt, die Weiterarbeit an laufenden Aufträgen oder die Belieferung einzustellen und für noch ausstehende Lieferungen Vorauszahlungen oder Stellung von entsprechenden Sicherheiten zu verlangen und nach erfolglosem Verstreichen einer angemessenen Nachfrist für die Leistung von solchen Sicherheiten – unbeschadet weiterer gesetzlicher Rechte – vom Vertrag zurückzutreten. Der Besteller ist verpflichtet, dem Lieferer sämtliche durch die Nichtausführung des Vertrages entstehenden Schäden zu ersetzen.

#### **5. Versand und Gefahrenübergang**

- 5.1. Die Gefahr des zufälligen Untergangs und der zufälligen Verschlechterung der Ware geht mit der Übergabe, beim Versandkauf mit der Auslieferung der Sache an den Spediteur, den Frachtführer oder der sonst zur Ausführung der Versendung bestimmten Unternehmung, spätestens mit Verlassen der Ware des Werkes bzw. des Lagers des Lieferers auf den Besteller über.
- 5.2. Soweit nichts Abweichendes schriftlich vereinbart ist, erfolgt der Versand unversichert auf Gefahr und zu Lasten des Bestellers. Die Wahl des Transportweges und des Transportmittels bleibt dem Lieferer vorbehalten. Der Lieferer ist berechtigt, aber nicht verpflichtet, Lieferungen im Namen und für Rechnung des Bestellers zu versichern.
- 5.3. Sofern sich die Sendung der Ware dadurch verzögert, dass der Lieferer in Folge gänzlichen oder teilweisen Zahlungsverzuges des Bestellers von seinem Zurückbehaltungsrecht Gebrauch macht, oder aus einem sonstigen vom Besteller zu vertretenden Grund, geht die Gefahr spätestens ab Datum der Mitteilung der Versandbereitschaft auf den Besteller über. Der Übergabe steht es außerdem gleich, wenn der Käufer im Verzug der Annahme ist.

#### **6. Verpackung**

Über Paletten und Gitterboxen, die im Tauschverfahren eingesetzt werden, wird ein Verrechnungskonto geführt. Der offene Saldo dieses Kontos wird dem Besteller oder Spediteur regelmäßig mitgeteilt. Erfolgt nach angemessener Fristsetzung kein Ausgleich des Saldos, so wird der entsprechende Gegenwert in Rechnung gestellt. Ebenso verpflichtet sich der Lieferer zum Ausgleich gegenüber dem Besteller.

#### **7. Verkaufshilfen**

Verkaufs- und Präsentationshilfen, die dem Besteller kostenlos zur Verfügung gestellt werden, bleiben Eigentum des Lieferers und können jederzeit zurückgefordert werden. Während der Nutzung der Verkaufs- und Präsentationshilfen durch den Besteller geht jedes damit verbundene Risiko auf ihn über. Der Besteller verpflichtet sich, die Verkaufs- und Präsentationshilfen nur mit den Waren des Lieferers zu bestücken und bei Verlust oder Beschädigung Ersatz zu leisten.

#### **8. Schutzrechte**

An Abbildungen, Zeichnungen und sonstigen Unterlagen – auch elektronischer Art – behält sich der Lieferer alle Eigentums- und Urheberrechte vor; sie dürfen ohne Einwilligung des Lieferers Dritten nicht zugänglich gemacht werden und sind auf Verlangen unverzüglich an ihn zurückzusenden. Werden bei Anfertigung der Ware nach Zeichnungen, Mustern oder sonstigen Angaben des Bestellers Schutzrechte Dritter verletzt, so stellt dieser den Lieferer von sämtlichen Ansprüchen frei.

#### **9. Gewährleistung**

- 9.1. Der Lieferer leistet für Mängel der Ware zunächst nach seiner Wahl Gewähr durch Nachbesserung oder Ersatzlieferung.
- 9.2. Schlägt die Nacherfüllung oder Ersatzlieferung fehl, kann der Besteller grundsätzlich nach seiner Wahl Herabsetzung der Vergütung (Minderung) oder Rückgängigmachung des Vertrags (Rücktritt) verlangen. Bei einer nur geringfügigen Vertragswidrigkeit, insbesondere bei nur geringfügigen Mängeln, steht dem Besteller jedoch kein Rücktrittsrecht zu.
- 9.3. Der Besteller muss dem Lieferer offensichtliche Sachmängel innerhalb einer Frist von zwei Wochen ab Empfang der Ware, Sachmängel, die erst später offensichtlich werden, innerhalb einer Frist von 2 Wochen nach dem Erkennen durch den Anwender schriftlich

anzeigen; andernfalls ist die Geltendmachung des Gewährleistungsanspruchs ausgeschlossen. Zur Fristwahrung genügt die rechtzeitige Absendung. Den Besteller trifft die volle Beweislast für sämtliche Anspruchsvoraussetzungen, insbesondere für den Mangel selbst, für den Zeitpunkt der Feststellung des Mangels und für die Rechtzeitigkeit der Mängelrüge.

- 9.4. Zu den offensichtlichen Sachmängeln zählen auch das Fehlen von Handbüchern sowie erhebliche, leicht sichtbare Beschädigungen der Ware. Ferner fallen Fälle darunter, in denen eine andere Sache oder eine zu geringe Menge geliefert werden. Bei Anlieferung erkennbare Sachmängel müssen zudem dem Transportunternehmen gegenüber gerügt und die Aufnahme der Sachmängel von diesem veranlasst werden.
- 9.5. Erhält der Besteller eine mangelhafte Montageanleitung, sind wir lediglich zur Lieferung einer mangelfreien Montageanleitung verpflichtet und dies auch nur dann, wenn der Mangel der Montageanleitung der ordnungsgemäßen Montage entgegensteht.
- 9.6. Wählt der Besteller wegen eines Rechts- oder Sachmangels nach gescheiterter Nacherfüllung den Rücktritt vom Vertrag, steht ihm daneben kein Schadenersatzanspruch wegen des Mangels zu.
- 9.7. Wählt der Besteller nach gescheiterter Nacherfüllung Schadenersatz, verbleibt die Ware beim Besteller, wenn ihm dies zumutbar ist. Der Schadenersatz beschränkt sich auf die Differenz zwischen Kaufpreis und Wert der mangelhaften Sache. Dies gilt nicht, wenn die Vertragsverletzung arglistig verursacht wurde.
- 9.8. Die Gewährleistungsfrist beträgt ein Jahr ab Ablieferung der Ware. Dies gilt nicht, wenn der Besteller den Mangel nicht rechtzeitig angezeigt hat (Ziff. 3 dieser Bestimmung).
- 9.9. Als Beschaffenheit der Ware gilt grundsätzlich nur die Produktbeschreibung des Herstellers als vereinbart. Öffentliche Äußerungen, Anpreisungen oder Werbung des Herstellers stellen daneben keine vertragsgemäße Beschaffenheitsangabe der Ware dar.
- 9.10. Garantien im Rechtssinne erhält der Besteller durch den Lieferer nicht. Hersteller-Garantien und einzelvertraglich vereinbarte Garantien bleiben hiervon unberührt.

#### 10. Haftungsbeschränkungen

- 10.1. Bei leicht fahrlässigen Pflichtverletzungen unwesentlicher Vertragspflichten ist eine Haftung des Lieferers ausgeschlossen. Dies gilt auch bei leicht fahrlässigen Pflichtverletzungen seiner gesetzlichen Vertreter oder Erfüllungsgehilfen.
- 10.2. Die vorstehenden Haftungsbeschränkungen betreffen nicht Ansprüche des Bestellers aus Produkthaftung. Weiter gelten die Haftungsbeschränkungen nicht bei dem Lieferer zurechenbaren Körper- und Gesundheitsschäden sowie dem Lieferer zurechenbaren Verlust des Lebens des Bestellers oder eines Dritten.
- 10.3. Schadenersatzansprüche des Bestellers wegen eines Mangels verjähren nach einem Jahr ab Ablieferung der Ware. Dies gilt nicht, wenn dem Lieferer grobes Verschulden vorwerfbar ist, sowie im Falle von dem Lieferer zurechenbaren Körper- und Gesundheitsschäden oder bei Verlust des Lebens des Bestellers oder eines Dritten.

#### 11. Schlussbestimmungen

- 11.1. Es gilt das Recht der Bundesrepublik Deutschland. Die Bestimmungen des UN-Kaufrechts finden keine Anwendung.
- 11.2. Erfüllungsort ist Sitz des Lieferers (Warendorf).
- 11.3. Ist der Besteller Kaufmann, juristische Person des öffentlichen Rechts oder öffentlich-rechtliches Sondervermögen, ist ausschließlicher Gerichtsstand für alle Streitigkeiten aus diesem Vertrag der Geschäftssitz des Lieferers (Warendorf). Dasselbe gilt, wenn der Besteller keinen allgemeinen Gerichtsstand in Deutschland hat oder Wohnsitz oder gewöhnlicher Aufenthalt im Zeitpunkt der Klage-

erhebung nicht bekannt sind.

- 11.4. Sollten einzelne Bestimmungen des Vertrages mit dem Besteller einschließlich dieser Allgemeinen Geschäftsbedingungen ganz oder teilweise unwirksam sein oder werden, so wird hierdurch die Gültigkeit der übrigen Bestimmungen nicht berührt. Die ganz oder teilweise unwirksame Regelung soll durch eine Regelung ersetzt werden, deren wirtschaftlicher Erfolg dem der unwirksamen möglichst nahe kommt.
- 11.5. Die Vertragsrechte des Bestellers dürfen nur mit Einverständnis des Lieferers übertragen werden.

# SANITÄRKATALOG

Ausgabe 2019

Irrtümer und Änderungen vorbehalten. Nachdruck und fotomechanische Wiedergabe, auch auszugsweise, nur mit ausdrücklicher Genehmigung des Unternehmens Sanitop-Wingenroth GmbH & Co. KG, Katzheide 21-25, 48231 Warendorf.

Technische Änderungen der Produkte sind jederzeit ohne vorherige Ankündigung möglich.

Artikelverfügbarkeit ist freibleibend.

Mit Erscheinen dieses Kataloges werden alle vorherigen Ausgaben ungültig.

Rechtsgeschäfte erfolgen ausschließlich aufgrund unserer Liefer-, Verkaufs- und Zahlungsbedingungen. Wir verweisen auf die entsprechende Seite im Anhang.





**Sanitop-Wingenroth GmbH & Co. KG**

Katzheide 21-25 | 48231 Warendorf

Tel.: +49 (0)25 81 788-0

Fax: +49 (0)25 81 788-160

[www.sanitop-wingenroth.de](http://www.sanitop-wingenroth.de)

[info@sanitop-wingenroth.de](mailto:info@sanitop-wingenroth.de)